

曲線表

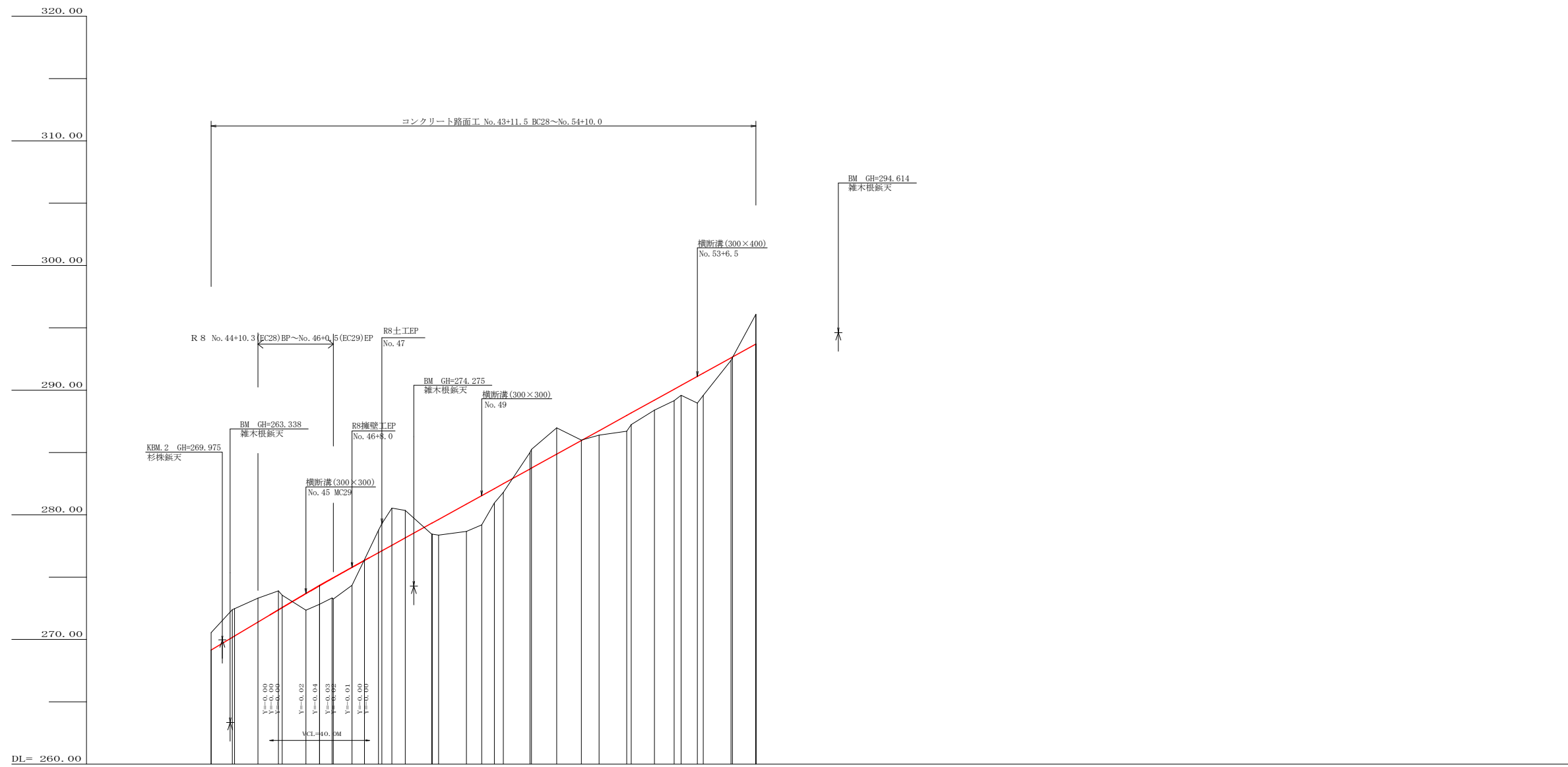
IP	DA	IA	R	TL	ES	CL	CL/2	片勾配	拡幅	IP.D
28	136-45	136-45	25.0	9.90	1.89	18.80	9.40	3.00	0.25	31.40
29	230-21	129-39	25.0	11.80	2.62	22.00	11.00	3.00	0.25	29.90
30	169-39	169-39	120.0	10.90	0.49	21.60	10.80	0.00	0.00	40.80
31	194-17	165-43	90.0	11.30	0.70	22.40	11.20	0.00	0.00	24.70
32	155-27	155-27	50.0	10.90	1.17	21.40	10.70	0.00	0.00	25.80
33	205-31	154-29	50.0	11.30	1.27	22.20	11.10	0.00	0.00	39.20
34	209-00	91-00	15.0	14.70	6.02	23.40	11.70	4.00	0.50	33.90

IP. 34 ~ T-1+39.515

凡例

コンクリート擁壁工	
補強土壁工	

路線名	杵野日浦線 日浦工区	事業名	森林基盤整備事業
林道区分	森林管理道	級別区分	3級
年度	令和 8 年度	設計速度	20 km/h
名称	平面図面	施行主体	那賀町
施行地	徳島県 那賀郡 那賀町	1 業中	1 番
縮尺	1/500	図面番号	11 - 1
審査者		設計者	
測点	No. 43+11.5 BC28 ~ No. 54+10.0		



勾配	209.15		I=11.95442% L=45.50m		274.35		I=11.05714% L=175.00m		283.70						
盛土高			1.32	1.40	1.50	1.43	0.88	0.90	0.36	0.80	0.91	0.70	1.13	0.20	
切取高	1.40	2.30	1.91	1.62	0.07	2.97	2.20	1.30	2.11	0.03	286.74			2.30	
計画高	269.15	270.55	272.37	273.31	273.85	274.07	274.31	274.31	274.31	274.31	274.31	274.31	274.31	274.31	274.31
地盤高	270.55	272.37	273.31	273.85	274.07	274.31	274.31	274.31	274.31	274.31	274.31	274.31	274.31	274.31	274.31
追加距離	871.50	880.00	890.30	895.00	900.50	915.00	928.00	933.00	940.00	944.00	949.40	980.00	982.00	983.00	984.00
距離	11.50	8.50	9.40	7.50	5.00	6.50	7.50	5.00	4.00	5.40	10.60	10.10	9.90	7.10	1027.10
測点	BC28	MC29	BC28	MC29	MC29	MC29	MC29	MC29	MC29	MC29	MC29	MC29	MC29	MC29	MC29
曲線	IP: 271.40 R: 100.00 L: 18.80	IP: 272.30 R: 100.00 L: 18.80	IP: 273.31 R: 100.00 L: 18.80	IP: 274.31 R: 100.00 L: 18.80	IP: 274.31 R: 100.00 L: 18.80	IP: 274.31 R: 100.00 L: 18.80	IP: 274.31 R: 100.00 L: 18.80	IP: 274.31 R: 100.00 L: 18.80	IP: 274.31 R: 100.00 L: 18.80	IP: 274.31 R: 100.00 L: 18.80	IP: 274.31 R: 100.00 L: 18.80	IP: 274.31 R: 100.00 L: 18.80	IP: 274.31 R: 100.00 L: 18.80	IP: 274.31 R: 100.00 L: 18.80	IP: 274.31 R: 100.00 L: 18.80
IP間距離	31.4	29.9		40.8		24.7	25.8	39.2	33.9	IP, 34~7-1=39.615					

路線名	杉野日浦線 日浦工区	事業名	森林基盤整備事業		
林道区分	森林管理道	級別区分	3級	設計速度	20 km/h
年度	令和 8 年度	施行主体	那賀町		
名称	縦断面図	1	葉中	1	番
施行地	徳島県 那賀郡 那賀町				
縮尺	H1/1000 V1/200	図面番号	11 - 2		
審査者		設計者			
測点	No. 43+11.5 BC28 ~ No. 54+10.0				

No. 45
-1.00
FH=272.56
GH=273.56
D= 1.50

(H=1.83 b=0.31 h=0.34)
SCA2=0.90
RCA2=1.10 (10:0)
BA 2=0.30
BA 3=0.80

BC29
-1.52
FH=272.38
GH=273.90
D= 8.20

H=1.50 b=0.30 h=0.30
SCA2=0.60
RCA2=1.40 (10:0)
BA 2=0.50
BA 3=0.60

RSBP
EC.28
-1.91
FH=271.40
GH=273.31
D= 9.40

測点	No.45	点間距離	1.50m
偏心距離	(切土: m, 盛土: m) (法面左: m, 法面右: m)		
名称・種別・細別・数量			
掘削 (切土)	片切	礫質土	2.10
		軟岩(比率)	3.00 (10:0)
掘削 (切土)	オープン カット	礫質土	-
		軟岩(比率)	-
盛土	路床盛土	-	0.20
	路体盛土	-	0.00
	補強盛土	-	-

測点	BC29	点間距離	8.20m
偏心距離	(切土: m, 盛土: m) (法面左: m, 法面右: m)		
名称・種別・細別・数量			
掘削 (切土)	片切	礫質土	2.60
		軟岩(比率)	4.90 (10:0)
掘削 (切土)	オープン カット	礫質土	-
		軟岩(比率)	-
盛土	路床盛土	-	0.00
	路体盛土	-	-
	補強盛土	-	-

測点	EC.28	点間距離	9.40m
偏心距離	(切土: m, 盛土: m) (法面左: m, 法面右: m)		
名称・種別・細別・数量			
掘削 (切土)	片切	礫質土	13.90
		軟岩(比率)	1.90 (10:0)
掘削 (切土)	オープン カット	礫質土	-
		軟岩(比率)	-
盛土	路床盛土	-	-
	路体盛土	-	-
	補強盛土	-	-

No. 46
+1.54
FH=274.87
GH=273.33
D= 5.00

(H=5.20 b=0.45 h=0.90)
SCA2=2.00
RCA2=6.00 (10:0)
BA 2=0.90
BA 3=3.10

+15.0
+1.49
FH=274.31
GH=272.82
D= 5.50

H=5.50 b=0.45 h=0.90
SCA2=0.90
RCA2=8.20 (10:0)
BA 2=0.70
BA 3=3.40

横断行線 (300×300)
MC29
+1.32
FH=273.67
GH=272.35
D= 9.50

H=4.00 b=0.35 h=0.60
SCA2=1.60
RCA2=3.00 (10:0)
BA 2=0.60
BA 3=1.50

測点	No.46	点間距離	5.00m
偏心距離	(切土: m, 盛土: m) (法面左: m, 法面右: m)		
名称・種別・細別・数量			
掘削 (切土)	片切	礫質土	0.10
		軟岩(比率)	0.00 (10:0)
掘削 (切土)	オープン カット	礫質土	-
		軟岩(比率)	-
盛土	路床盛土	-	2.30
	路体盛土	-	1.10
	補強盛土	-	-

測点	+15.0	点間距離	5.50m
偏心距離	(切土: m, 盛土: m) (法面左: m, 法面右: m)		
名称・種別・細別・数量			
掘削 (切土)	片切	礫質土	0.00
		軟岩(比率)	0.30 (10:0)
掘削 (切土)	オープン カット	礫質土	-
		軟岩(比率)	-
盛土	路床盛土	-	2.50
	路体盛土	-	1.40
	補強盛土	-	-

測点	MC29	点間距離	9.50m
偏心距離	(切土: m, 盛土: m) (法面左: m, 法面右: m)		
名称・種別・細別・数量			
掘削 (切土)	片切	礫質土	0.00
		軟岩(比率)	0.00 (10:0)
掘削 (切土)	オープン カット	礫質土	-
		軟岩(比率)	-
盛土	路床盛土	-	2.60
	路体盛土	-	1.00
	補強盛土	-	-

+13.0
-0.07
FH=276.34
GH=276.41
D= 5.00

H=3.00 b=0.30 h=0.50
SCA2=1.30
RCA2=3.30 (10:0)
BA 2=0.70
BA 3=1.90

RSBP
+8.0
+1.43
FH=275.78
GH=274.35
D= 7.50

H=4.50 b=0.40 h=0.70
SCA2=1.80
RCA2=4.30 (10:0)
BA 2=0.70
BA 3=2.30

RSBP
EC29
+1.69
FH=274.94
GH=273.25
D= 0.50

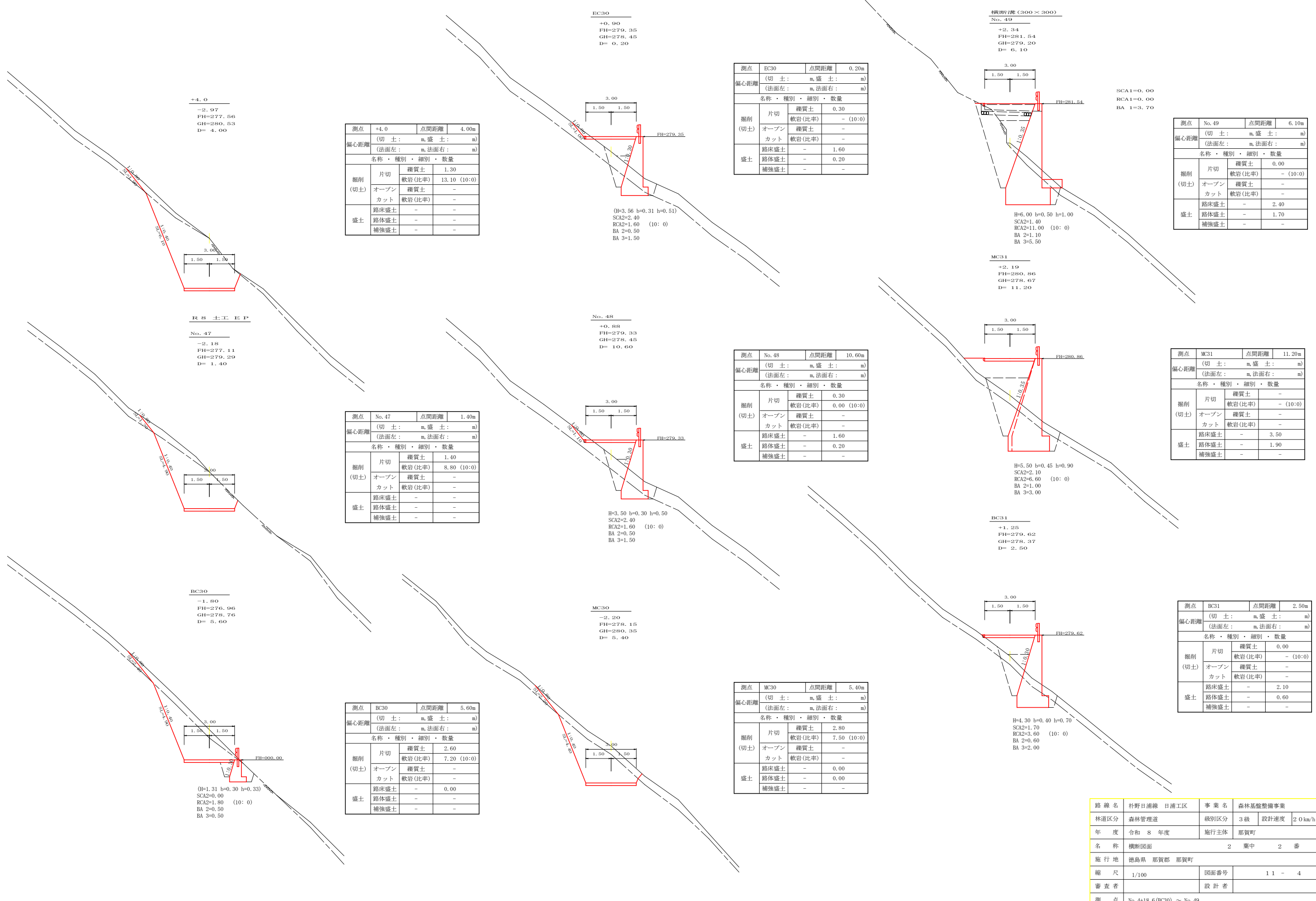
H=5.20 b=0.45 h=0.90
SCA2=2.00
RCA2=5.40 (10:0)
BA 2=0.80
BA 3=2.80

測点	+13.0	点間距離	5.00m
偏心距離	(切土: m, 盛土: m) (法面左: m, 法面右: m)		
名称・種別・細別・数量			
掘削 (切土)	片切	礫質土	1.40
		軟岩(比率)	0.80 (10:0)
掘削 (切土)	オープン カット	礫質土	-
		軟岩(比率)	-
盛土	路床盛土	-	0.40
	路体盛土	-	0.00
	補強盛土	-	-

測点	+8.0	点間距離	7.50m
偏心距離	(切土: m, 盛土: m) (法面左: m, 法面右: m)		
名称・種別・細別・数量			
掘削 (切土)	片切	礫質土	0.10
		軟岩(比率)	0.00 (10:0)
掘削 (切土)	オープン カット	礫質土	-
		軟岩(比率)	-
盛土	路床盛土	-	2.10
	路体盛土	-	0.70
	補強盛土	-	-

測点	EC29	点間距離	0.50m
偏心距離	(切土: m, 盛土: m) (法面左: m, 法面右: m)		
名称・種別・細別・数量			
掘削 (切土)	片切	礫質土	0.00
		軟岩(比率)	- (10:0)
掘削 (切土)	オープン カット	礫質土	-
		軟岩(比率)	-
盛土	路床盛土	-	2.40
	路体盛土	-	1.30
	補強盛土	-	-

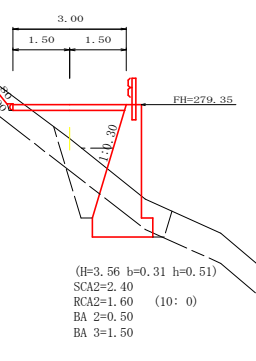
路線名	杵野日浦線 日浦工区	事業名	森林基盤整備事業
林道区分	森林管理道	級別区分	3級 設計速度 20km/h
年度	令和8年度	施行主体	那賀町
名称	横断面	2 葉中	1 番
施行地	徳島県 那賀郡 那賀町	図面番号	11 - 3
縮尺	1/100	設計者	
測点	No.44+10.3(EC28) ~ No.46+13.0		



+4.0
-2.97
FH=277.56
GH=280.53
D= 4.00

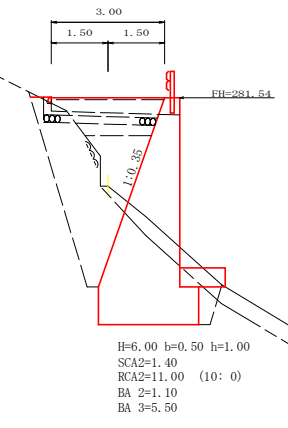
測点	+4.0	点間距離	4.00m
偏心距離	(切土: m, 盛土: m) (法面左: m, 法面右: m)		
名称・種別・細別・数量			
掘削 (切土)	片切	雑質土	1.30
		軟岩(比率)	13.10 (10:0)
盛土	路床盛土	-	-
	路体盛土	-	-

EC30
+0.90
FH=279.35
GH=278.45
D= 0.20



測点	EC30	点間距離	0.20m
偏心距離	(切土: m, 盛土: m) (法面左: m, 法面右: m)		
名称・種別・細別・数量			
掘削 (切土)	片切	雑質土	0.30
		軟岩(比率)	- (10:0)
盛土	路床盛土	-	1.60
	路体盛土	-	0.20

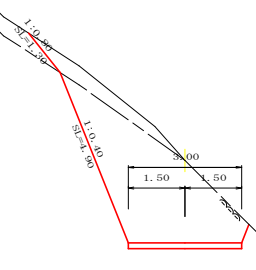
横断溝(300×300)
No. 49
+2.34
FH=281.54
GH=279.20
D= 6.10



SCA1=0.00
RCA1=0.00
BA 1=3.70

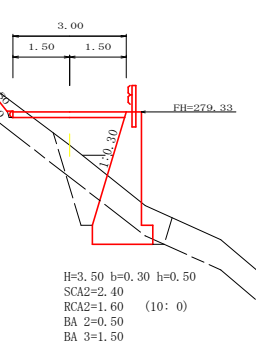
測点	No. 49	点間距離	6.10m
偏心距離	(切土: m, 盛土: m) (法面左: m, 法面右: m)		
名称・種別・細別・数量			
掘削 (切土)	片切	雑質土	0.00
		軟岩(比率)	- (10:0)
盛土	路床盛土	-	2.40
	路体盛土	-	1.70

RR 土工 EP
No. 47
-2.18
FH=277.11
GH=279.29
D= 1.40



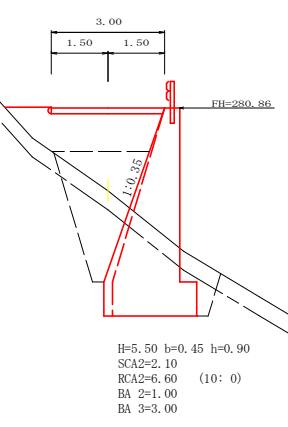
測点	No. 47	点間距離	1.40m
偏心距離	(切土: m, 盛土: m) (法面左: m, 法面右: m)		
名称・種別・細別・数量			
掘削 (切土)	片切	雑質土	1.40
		軟岩(比率)	8.80 (10:0)
盛土	路床盛土	-	-
	路体盛土	-	-

No. 48
+0.88
FH=279.33
GH=278.45
D= 10.60



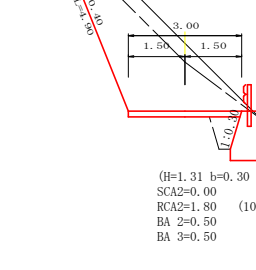
測点	No. 48	点間距離	10.60m
偏心距離	(切土: m, 盛土: m) (法面左: m, 法面右: m)		
名称・種別・細別・数量			
掘削 (切土)	片切	雑質土	0.30
		軟岩(比率)	0.00 (10:0)
盛土	路床盛土	-	1.60
	路体盛土	-	0.20

MC31
+2.19
FH=280.86
GH=278.67
D= 11.20



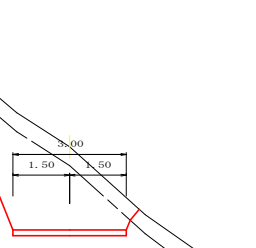
測点	MC31	点間距離	11.20m
偏心距離	(切土: m, 盛土: m) (法面左: m, 法面右: m)		
名称・種別・細別・数量			
掘削 (切土)	片切	雑質土	-
		軟岩(比率)	- (10:0)
盛土	路床盛土	-	3.50
	路体盛土	-	1.90

BC30
-1.80
FH=276.96
GH=278.76
D= 5.60



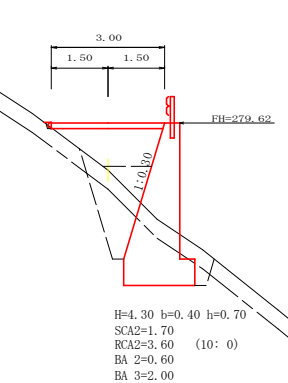
測点	BC30	点間距離	5.60m
偏心距離	(切土: m, 盛土: m) (法面左: m, 法面右: m)		
名称・種別・細別・数量			
掘削 (切土)	片切	雑質土	2.60
		軟岩(比率)	7.20 (10:0)
盛土	路床盛土	-	0.00
	路体盛土	-	-

MC30
-2.20
FH=278.15
GH=280.35
D= 5.40



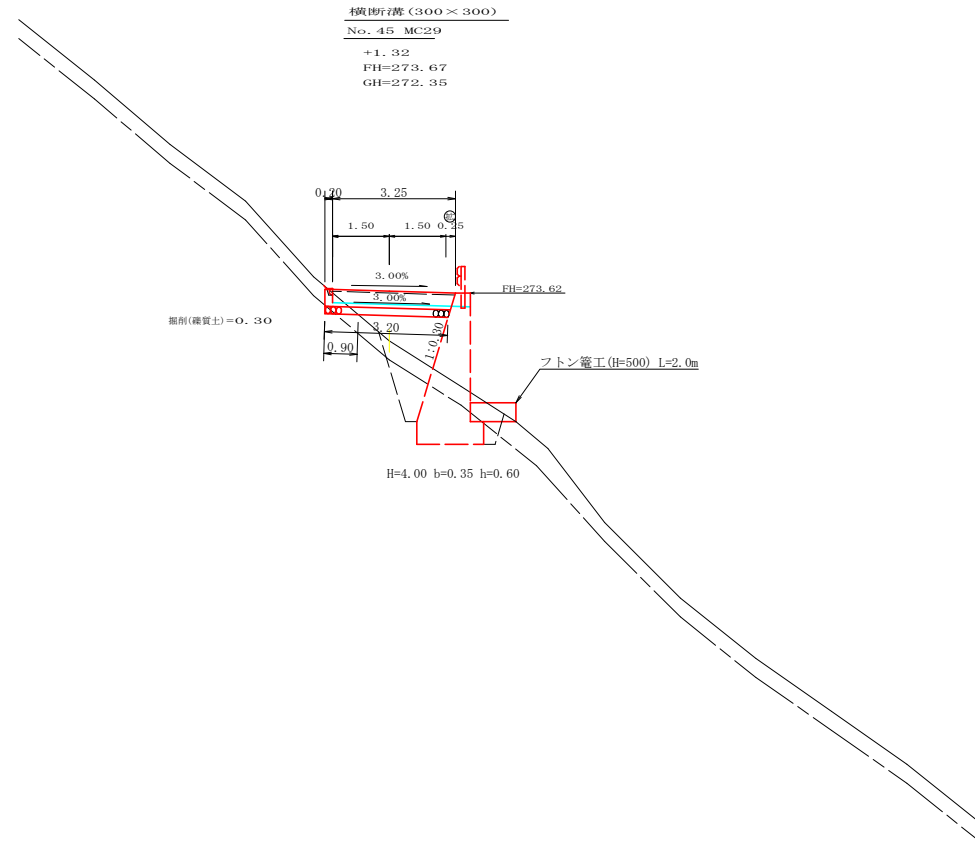
測点	MC30	点間距離	5.40m
偏心距離	(切土: m, 盛土: m) (法面左: m, 法面右: m)		
名称・種別・細別・数量			
掘削 (切土)	片切	雑質土	2.80
		軟岩(比率)	7.50 (10:0)
盛土	路床盛土	-	0.00
	路体盛土	-	0.00

BC31
+1.25
FH=279.62
GH=278.37
D= 2.50

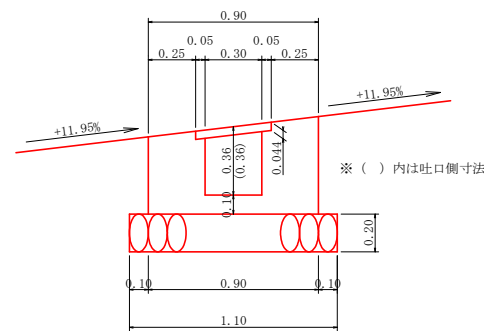


測点	BC31	点間距離	2.50m
偏心距離	(切土: m, 盛土: m) (法面左: m, 法面右: m)		
名称・種別・細別・数量			
掘削 (切土)	片切	雑質土	0.00
		軟岩(比率)	- (10:0)
盛土	路床盛土	-	2.10
	路体盛土	-	0.60

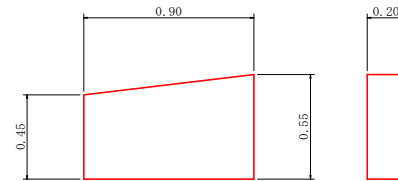
路線名	杉野日浦線 日浦工区	事業名	森林基盤整備事業
林道区分	森林管理道	級別区分	3級 設計速度 20km/h
年度	令和 8 年度	施行主体	那賀町
名称	横断面	2 葉中	2 番
施行地	徳島県 那賀郡 那賀町		
縮尺	1/100	図面番号	11 - 4
審査者		設計者	
測点	No. 4+18.6 (BC30) ~ No. 49		



横断溝(グレーチング)受台断面図(S=1/20)



止コンクリート展開図(S=1/20)



横断溝数量計算表

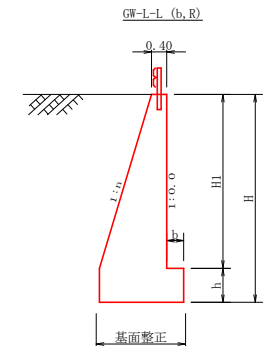
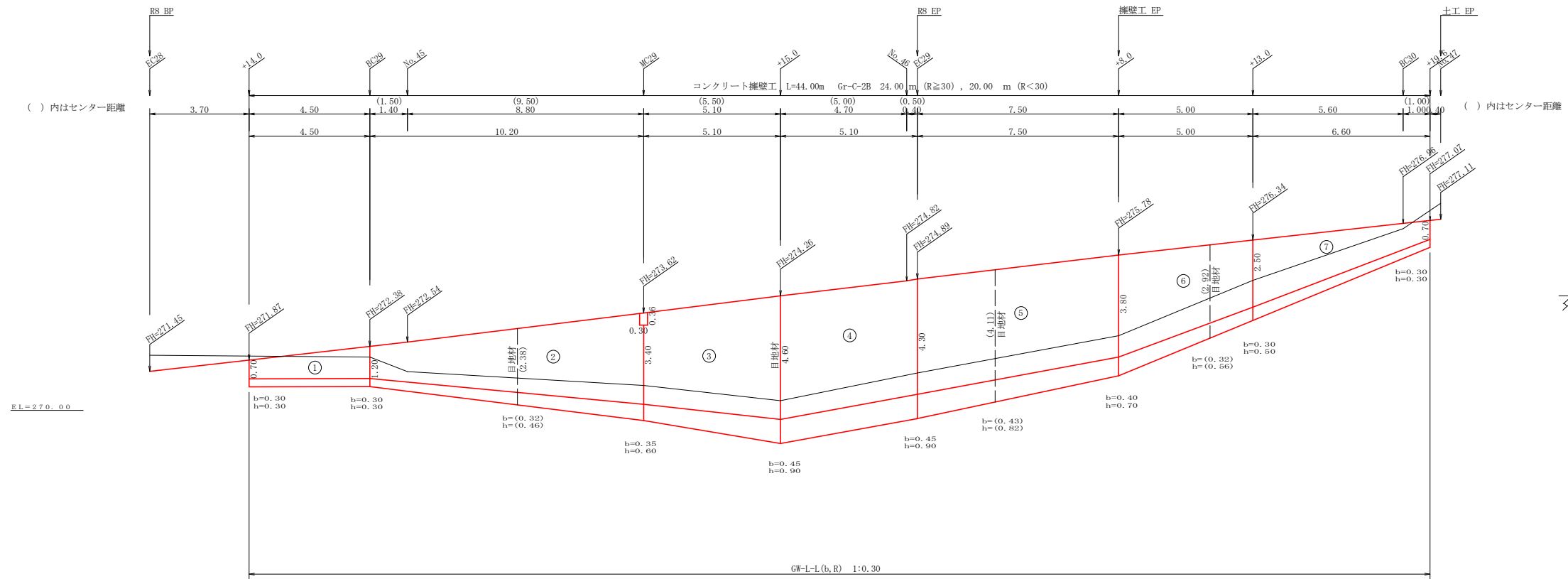
設点 No. 45 MC29			
横断溝(グレーチング)T-14	995×400×44	3.25 m	
受台	コンクリート	0.31×3.25	1.01 m ³
	型枠	0.46×3.25×4	5.98 m ²
	敷設石(φ5~15cm)	1.10×3.20	3.52 m ²
	基面整正	0.90×1.10	0.99 m ²
呑口	コンクリート	1/2×(0.45+0.55)×0.90×0.20	0.09 m ³
	型枠	1/2×(0.45+0.55)×0.90×2+(0.45+0.55)×0.20	1.10 m ²
掘削	雑質土	0.30×1.10	0.33 m ³
	軟岩1		m ³
吐口	フトン管(1,200×500)		2.00 m

路線名	朴野日浦線 日浦工区	事業名	森林基盤整備事業
林道区分	森林管理道	級別区分	3級
年度	令和8年度	設計速度	20km/h
名称	構造図面	施行主体	那賀町
施行地	那賀郡那賀町	1	業中 1番
縮尺	図示	図面番号	11 - 5
審査者		設計者	
測点	No. 45 MC29		

正面展開図

縮尺 1:100

NO.44+14.0 ~ NO.46+19.6



場所打擁壁工(1)
(壁高2~5m未満) : 擁壁平均高さ 3.49 m

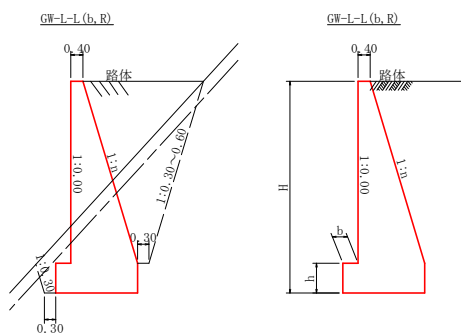
擁壁数量計算表

番号	擁壁平均高さ			番号	本			基			測点			敷 栗 石		基 面 整 正			
	延長 (m)	壁高 (m)	正面積 (m ²)		延長 (m)	直高 (m)	コンクリート 断面積(m ²) 体積(m ³)	型 枠 面積(m ²)	延長 (m)	フーチング (m)	基礎高 (m)	コンクリート 断面積(m ²) 体積(m ³)	型 枠 面積(m ²)	延長 (m)	正面積 (m ²)	敷 幅 (m)	面積 (m ²)	基面幅 (m)	面積 (m ²)
1	4.50	1.00	5.63	1	4.50	0.70 0.35	2.36	8.74	4.50	0.30	0.30	0.27	1.33	1.35			0.91	4.43	
2	10.20	1.50	28.05	2	10.20	1.20	19.33	47.95	10.20	0.30	0.30	0.32	7.04	4.59	6.40	17.28	1.06	1.06	
		4.00				3.09				1.06	1.77								
3	5.10	4.00	24.23	3	5.10	3.40	20.66	41.70	5.10	0.35	0.60	1.06	3.83	5.10	20.40		1.77	10.20	
		5.50				5.01				2.01	2.23								
4	5.10	5.50	27.29	4	5.10	4.60	24.23	46.39	5.10	0.45	0.90	2.01	4.59	5.10	22.70		2.23	11.14	
		5.20				4.49				1.93	2.14								
5	7.50	5.20	36.38	5	7.50	4.30	30.68	62.09	7.50	0.45	0.90	1.93	6.00	7.50	30.38		2.14	15.30	
		4.50				3.69				1.36	1.94								
6	5.00	4.50	18.75	6	5.00	3.80	14.08	32.19	5.00	0.40	0.70	1.36	5.23	3.00	5.00	15.75		1.94	8.48
		3.00				1.94				0.73	1.45								
7	6.60	3.00	13.20	7	6.60	2.50	7.56	21.58	6.60	0.30	0.50	0.73	3.30	2.64	1.80	4.05		1.45	7.79
		1.00				0.35				0.27	0.91								
合計	44.00		153.53	合計	44.00		118.86	260.42				47.12	26.00	110.56	110.56			71.77	

水抜 Wφ75mm = 59.43 m ガードレール (Gr-C-2B) = 24.00 m (R≧30), 20.00 m (R<30) 補強鉄筋 (D13mm) = 22 か所 × 2.982 kg/箇所 = 65.60 kg 目地材 (10mm) = 2.46+7.02+5.87+3.34= 18.69 m²

路線名	杵野日浦線 日浦工区	事業名	森林基盤整備事業
林道区分	森林管理道	級別区分	3級
年度	令和8年度	設計速度	20km/h
名称	コンクリート擁壁工展開図面	施行主体	那賀町
施行地	徳島県 那賀郡 那賀町	業中	1 業中
縮尺	1/100	図面番号	11 - 6
審査者		設計者	
測点	No.44+14.0 ~ No.46+19.6		

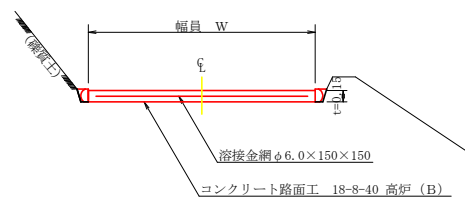
重力式擁壁
S=1/100



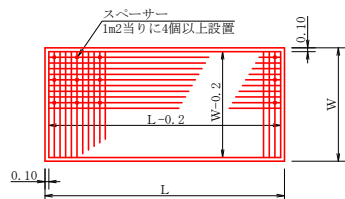
GW-L-L

H	区分	種・岩	n	b	h
2.00	b	S	0.20	300	300
2.00	R	R	0.20	300	300
2.50	b	S	0.25	300	500
2.50	R	R	0.25	300	500
3.00	b	S	0.30	350	500
3.00	R	R	0.30	300	500
3.50	b	S	0.30	400	600
3.50	R	R	0.30	300	500
4.00	b	S	0.30	500	700
4.00	R	R	0.30	350	600
4.50	b	S	0.30	600	900
4.50	R	R	0.30	400	700
5.00	b	S	0.35	600	1000
5.00	R	R	0.30	400	800
5.50	b	S	0.35	600	1100
5.50	R	R	0.30	450	900
6.00	b	S	0.35	650	1200
6.00	R	R	0.30	500	1000
6.50	b	S	0.35	700	1300
6.50	R	R	0.35	500	1100
7.00	b	S	0.40	700	1300
7.00	R	R	0.35	500	1200
7.50	b	S	0.40	700	1300
7.50	R	R	0.40	550	1200
8.00	b	S	0.40	700	1400
8.00	R	R	0.40	550	1200

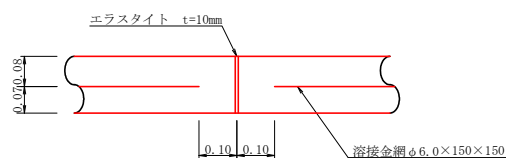
コンクリート路面工(t=15cm)標準断面図
S=1/50



溶接金網 (φ6.0×150×150) 配置図
S=1/100

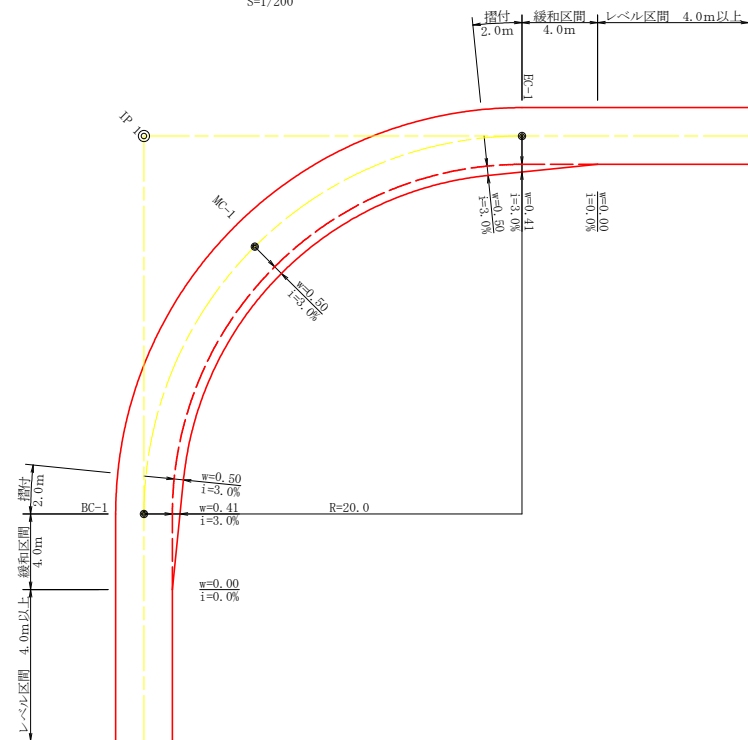


伸縮目材配置図
S=1/10



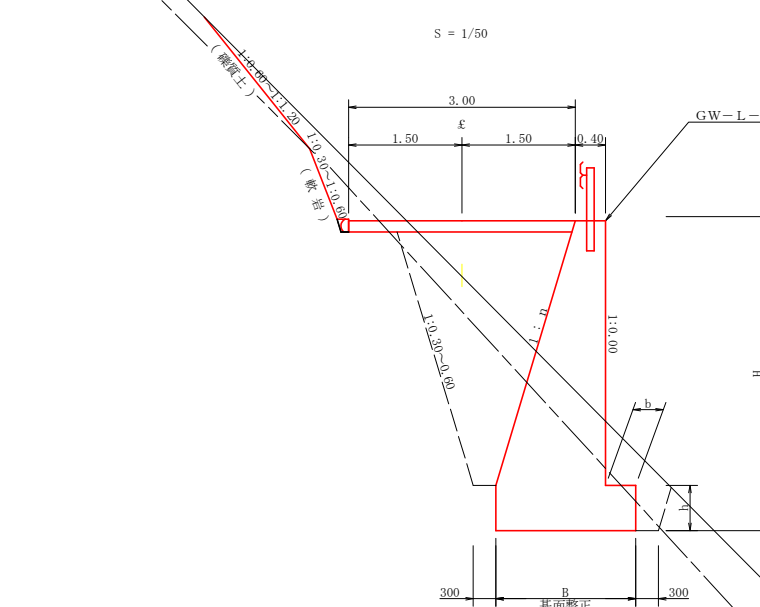
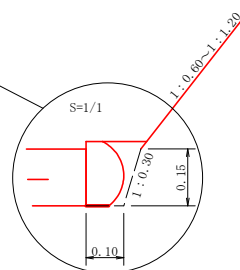
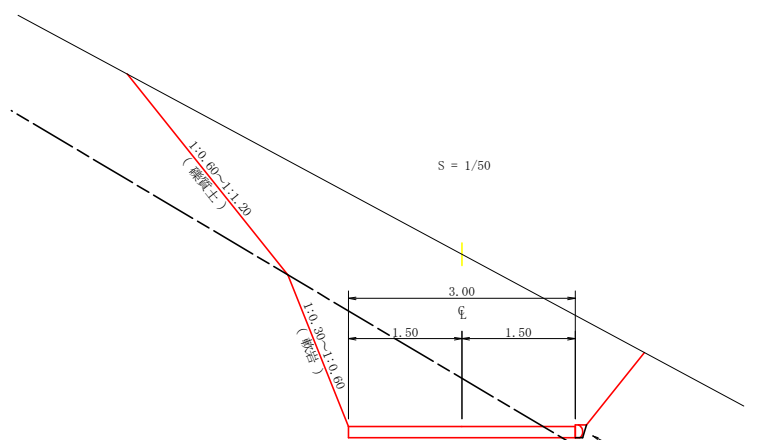
注：スペーサーは、1m2に4個以上設置
目地は、5～10mに1箇所施工

平面図
S=1/200



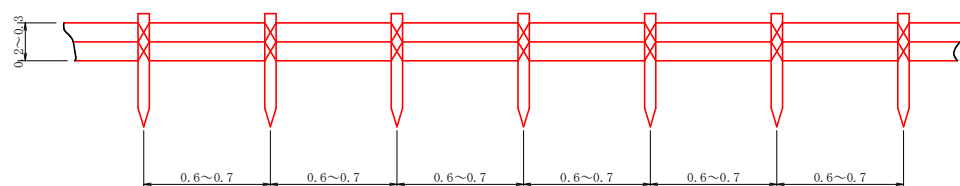
拡幅データ表

半径 R (m)	片勾配 %	設計幅員 (3.00m)			
		拡幅 w (m)	BC・EC 幅員 m	緩和区間 m	すりつけ m
6	4	1.00	0.93	4.0	2.0
7	4	1.00	0.90	4.0	2.0
8	4	1.00	0.87	4.0	2.0
9	4	0.75	0.67	4.0	2.0
10	4	0.75	0.65	4.0	2.0
11	4	0.75	0.64	4.0	2.0
12	4	0.75	0.63	4.0	2.0
13	4	0.50	0.44	4.0	2.0
14	4	0.50	0.44	4.0	2.0
15	4	0.50	0.43	4.0	2.0
16	4	0.50	0.42	4.0	2.0
17	4	0.50	0.42	4.0	2.0
18	4	0.50	0.41	4.0	2.0
19	4	0.50	0.41	4.0	2.0
20	3	0.50	0.41	4.0	2.0
21	3	0.50	0.40	4.0	2.0
22	3	0.50	0.40	4.0	2.0
23	3	0.50	0.40	4.0	2.0
24	3	0.50	0.40	4.0	2.0
25	3	0.25	0.22	4.0	2.0
26	3	0.25	0.22	4.0	2.0
27	3	0.25	0.22	4.0	2.0
28	3	0.25	0.22	4.0	2.0
29	3	0.25	0.21	4.0	2.0
30	3	0.25	0.21	4.0	2.0
31	3	0.25	0.21	4.0	2.0
32	3	0.25	0.21	4.0	2.0
33	3	0.25	0.21	4.0	2.0
34	3	0.25	0.21	4.0	2.0
35	3	0.25	0.21	4.0	2.0
36	3	0.25	0.21	4.0	2.0
37	3	0.25	0.20	4.0	2.0
38	3	0.25	0.20	4.0	2.0
39	3	0.25	0.20	4.0	2.0
40	2	0.25	0.20	4.0	2.0
41	2	0.25	0.20	4.0	2.0
42	2	0.25	0.20	4.0	2.0
43	2	0.25	0.20	4.0	2.0
44	2	0.25	0.20	4.0	2.0
45	2	0.25	0.20	4.0	2.0
46	2	0.25	0.20	4.0	2.0
47	2	0.25	0.20	4.0	2.0
48	2	0.25	0.20	4.0	2.0
49	2	0.25	0.20	4.0	2.0



丸太筋工 (2本筋)
S=1/20

正面図



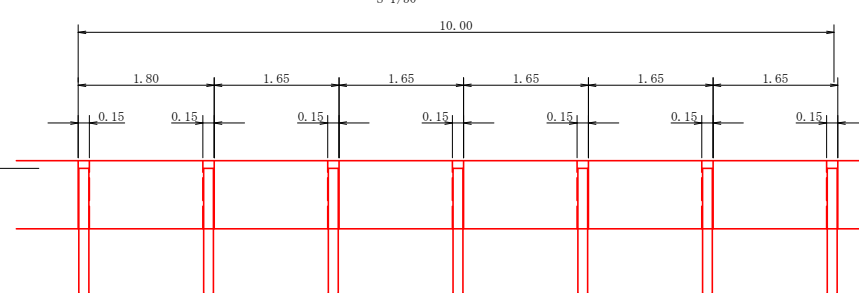
側面図

舗装止め丸太工 標準数量表

項目	種別・寸法	数量
スギ丸太φ200mm (170タイコ)	高さ17.0cm×長2.0m パーカー皮むき、両端から20cmの位置に 穴開け加工φ16mm	5.0本
アンカー	D16 L=350~800mm程度	1.0本
かすがい	φ12 240mm	5.0箇所

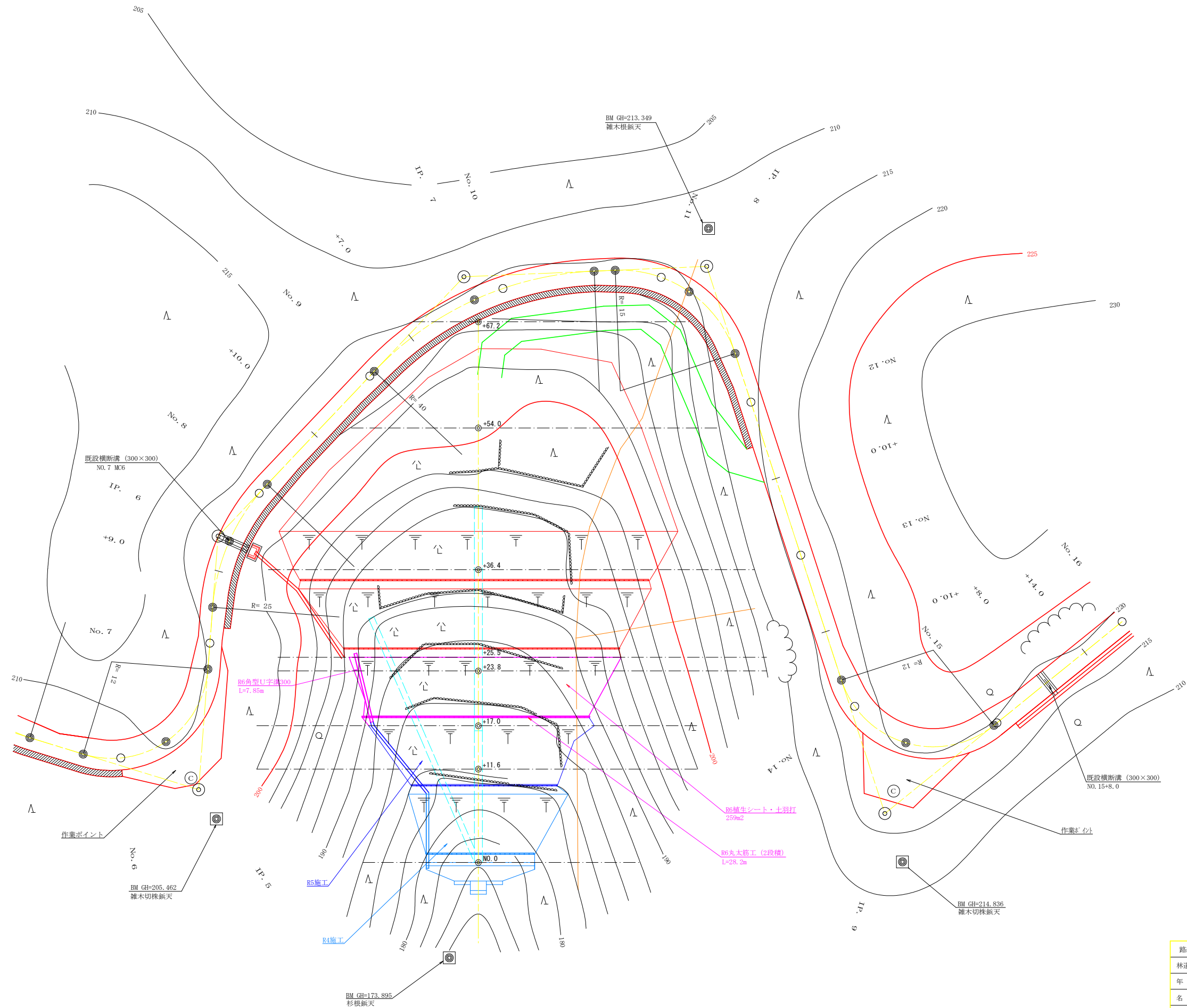
※アンカー及びかすがい等の固定材料は現地条件に合わせて適宜変更して施工する事。

仮設落石防護柵
S=1/50

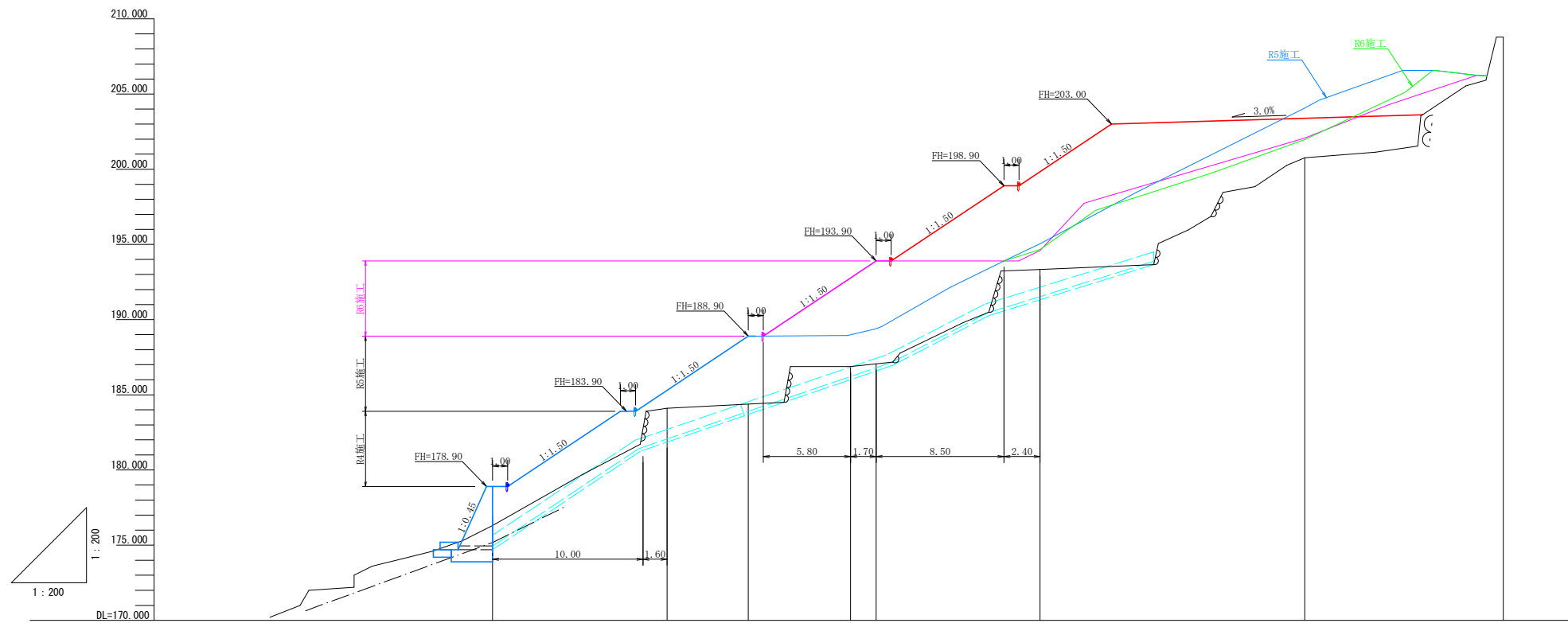


名称	形状寸法	数量	単位	備考
支柱 (縦木)	米口10cm, L=1.80m 打込み1.00m	6.00	本	
止板	コンパネ (1,800*900*12) 重た15.0cm	6.00	枚	2回使用

路線名	朴野日浦線 日浦工区	事業名	森林基盤整備事業
林道区分	森林管理道	級別区分	3級
年度	令和8年度	設計速度	20km/h
名称	定規図面	施行主体	那賀町
施行地	徳島県 那賀郡 那賀町	1 業中	1 番
縮尺	図示	図面番号	11 - 7
審査者		設計者	
測点			

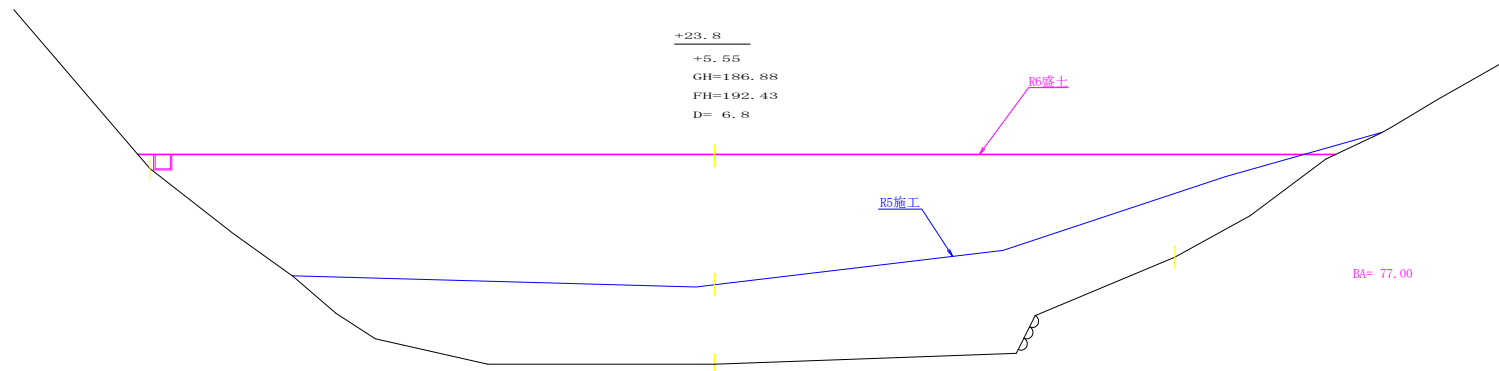


路線名	朴野日浦線 日浦工区	事業名	森林基盤整備事業
林道区分	森林管理道	級別区分	3級 設計速度 2.0KM/H
年度	令和8年度	施工主体	那賀町
名称	平面図面(残土処理場)	1葉中	1番
施工地	徳島県 那賀郡 那賀町		
縮尺	1/250	図面番号	11 - 8
審査者	設計者		
測点	No. 0 ~ No. 0+67.2		

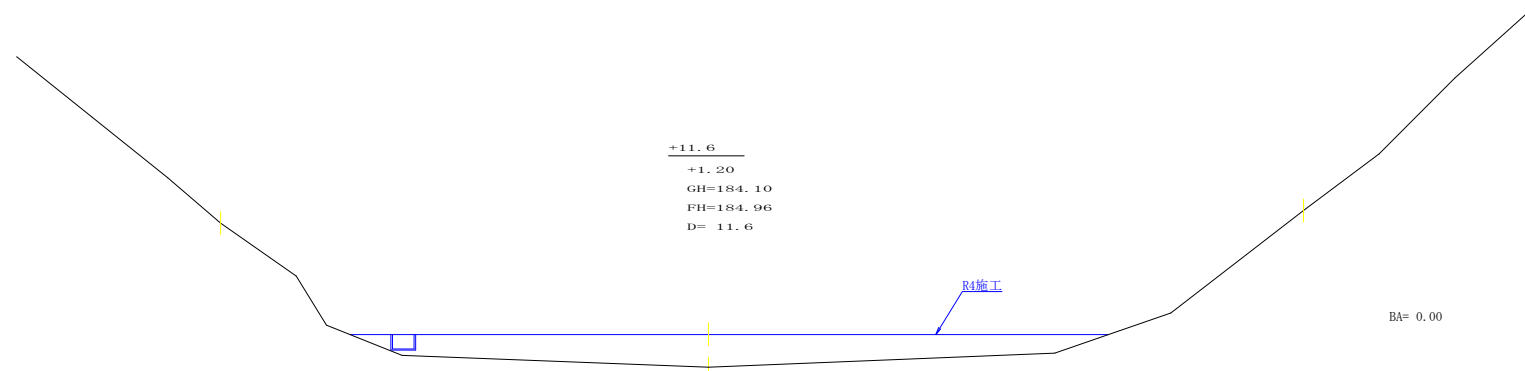
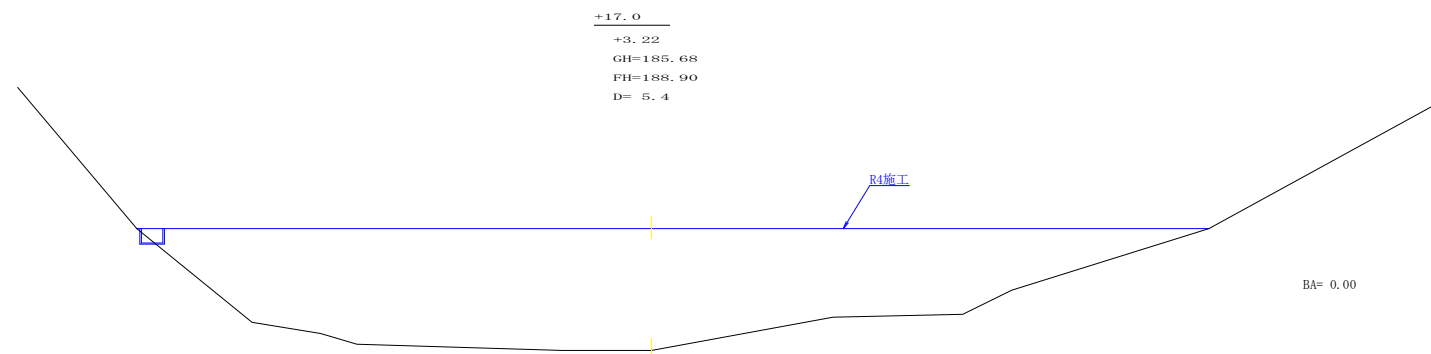


勾配								
計画高	178.90	185.30	188.90	192.77	193.90	199.83	203.39	208.03
地盤高	176.30	184.10	185.68	186.88	189.39	193.33	200.76	208.03
切土高								
盛土高	2.60	1.20	3.22	5.89	4.51	6.50	2.63	0.00
追加距離	0.00	11.60	17.00	23.80	25.50	36.40	54.00	67.20
単距離	0.00	11.60	5.40	6.80	1.70	10.90	17.60	13.20
測点番号	0.0	+11.6	+17.0	+23.8	+25.5	+36.4	+54.0	+67.2

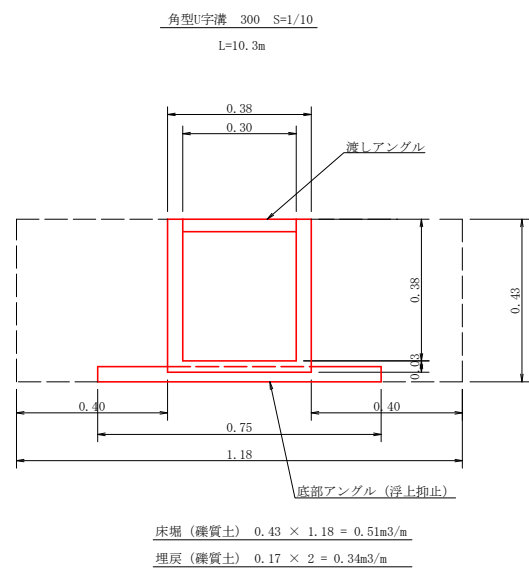
路線名	朴野日浦線 日浦工区	事業名	森林基盤整備事業	
林道区分	森林管理道	級別区分	3級	設計速度 20KM/H
年度	令和8年度	施工主体	那賀町	
名称	縦断面(残土処理場)		1 葉中	1 番
施工地	徳島県 那賀郡 那賀町			
縮尺	1/200	図面番号	11 - 9	
審査者	設計者			
測点	No.0 ~ No.0+67.2			



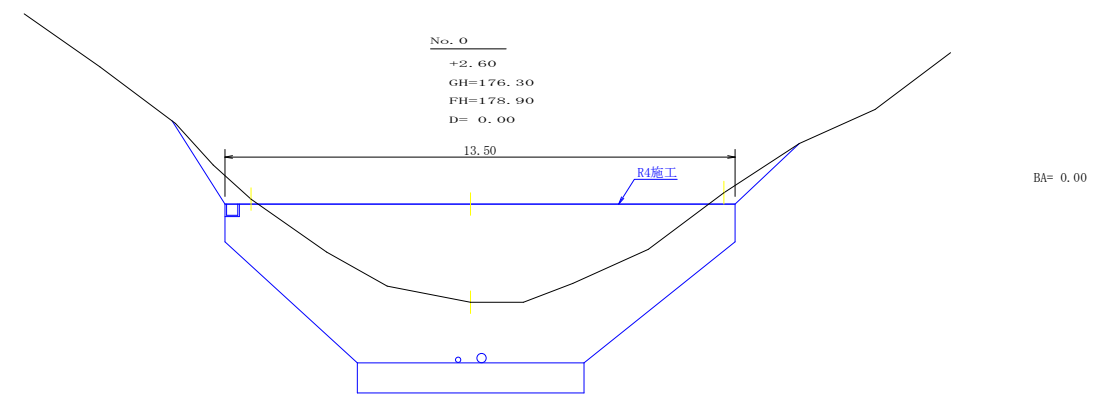
R6盛土転圧土量	
1/2(0.00+ 77.00) × 5.80=	223.30
1/2(77.00+ 103.10) × 1.70=	153.09
1/2(103.10+ 0.00) × 8.50=	438.18
合計 =	814.57m ³



—	R6 工事完了時
—	R6 盛土完了時
—	R6 施工前(～R5)
—	実施計画



角型U字溝 300	2.0m×4個 = 7.85m
自在エルボ	1.2m×2個 = 2.4m
床場 (雑質土)	10.25×0.51= 5.23m ³
埋戻 (雑質土)	10.25×0.34= 3.49m ³



路線名	朴野日浦線 日浦工区	事業名	森林基盤整備事業
林道区分	森林管理道	級別区分	3 級 設計速度 20KM/H
年度	令和 8 年度	施工主体	那賀町
名称	横断図面(残土処理場)	2 葉中	1 番
施工地	徳島県 那賀郡 那賀町		
縮尺	1/100	図面番号	11 - 10
審査者		設計者	
測点	No. 0 ~ No. 0+67.2		

残土場土工計算書 (盛土完了時)

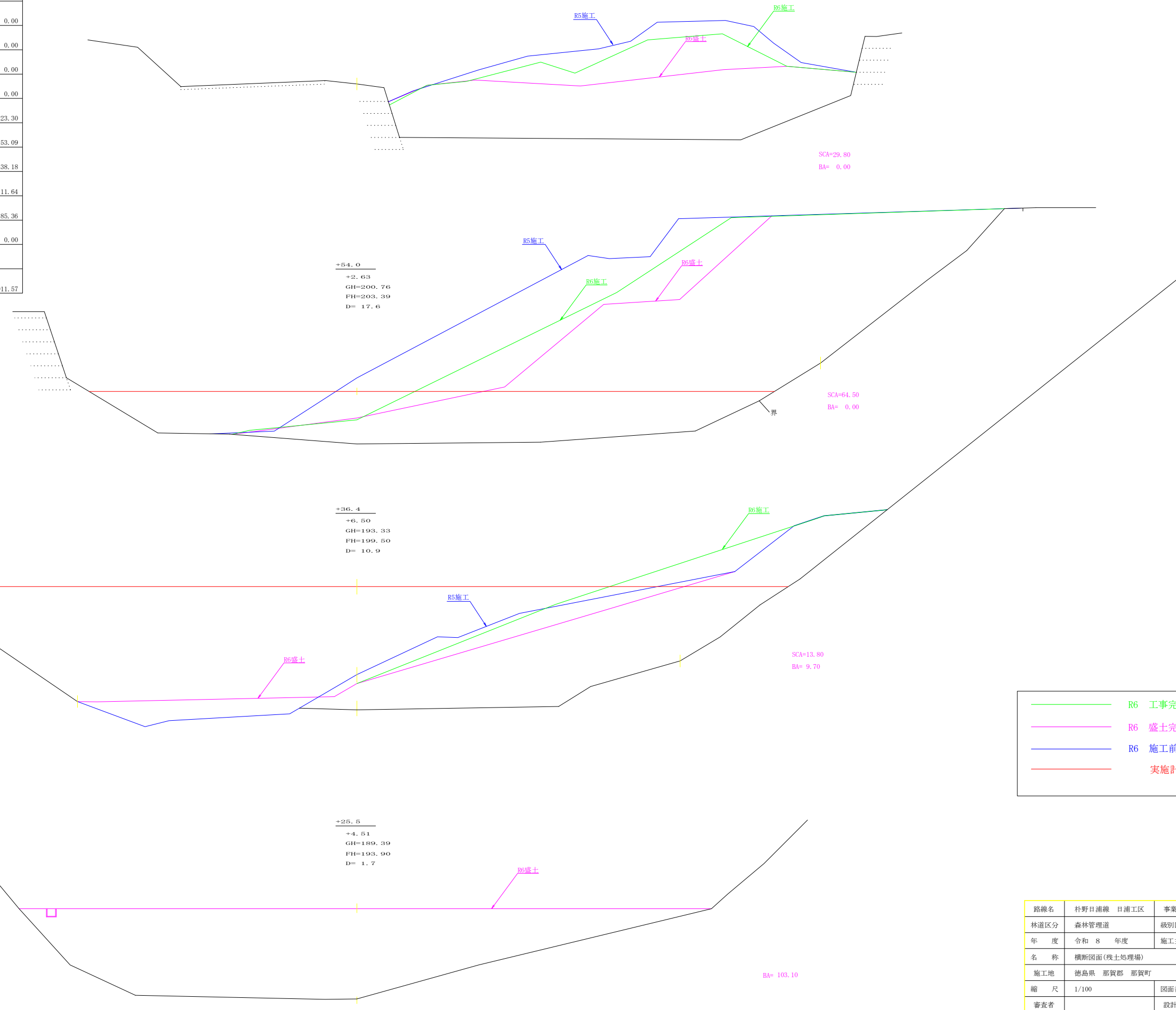
測点	延長	掘削(土砂)			盛土(土砂)		
		断面	平均	数量	断面	平均	数量
No. 0		0.00			0.00		
No. 0+10.0	10.00	0.00	0.00	0.00	0.00	0.00	0.00
No. 0+11.6	1.60	0.00	0.00	0.00	0.00	0.00	0.00
No. 0+17.0	5.40	0.00	0.00	0.00	0.00	0.00	0.00
No. 0+18.0	1.00	0.00	0.00	0.00	0.00	0.00	0.00
No. 0+23.8	5.80	0.00	0.00	0.00	77.00	38.50	223.30
No. 0+25.5	1.70	0.00	0.00	0.00	103.10	90.05	153.09
No. 0+34.0	8.50	0.00	0.00	0.00	0.00	51.55	438.18
No. 0+36.4	2.40	13.80	6.90	16.56	9.70	4.85	11.64
No. 0+54.0	17.60	64.50	39.15	689.04	0.00	4.85	85.36
No. 0+67.2	13.20	29.80	47.15	622.38	0.00	0.00	0.00
合計	67.20			1327.98			911.57

+67.2
-0.00
GH=208.78
FH=208.78
D= 13.2

+54.0
+2.63
GH=200.76
FH=203.39
D= 17.6

+36.4
+6.50
GH=193.33
FH=199.50
D= 10.9

+25.5
+4.51
GH=189.39
FH=193.90
D= 1.7



SCA=29.80
BA= 0.00

SCA=64.50
BA= 0.00

SCA=13.80
BA= 9.70

BA= 103.10

—	R6 工事完了時
—	R6 盛土完了時
—	R6 施工前(～R5)
—	実施計画

路線名	村野日浦線 日浦工区	事業名	森林基盤整備事業
林道区分	森林管理道	級別区分	3 級 設計速度 2.0 KM/H
年度	令和 8 年度	施工主体	那賀町
名称	横断面(残土処理場)	2 葉中	2 番
施工地	徳島県 那賀郡 那賀町		
縮尺	1/100	図面番号	11 - 11
審査者	設計者		
測点	No. 0 ~ No. 0+67.2		