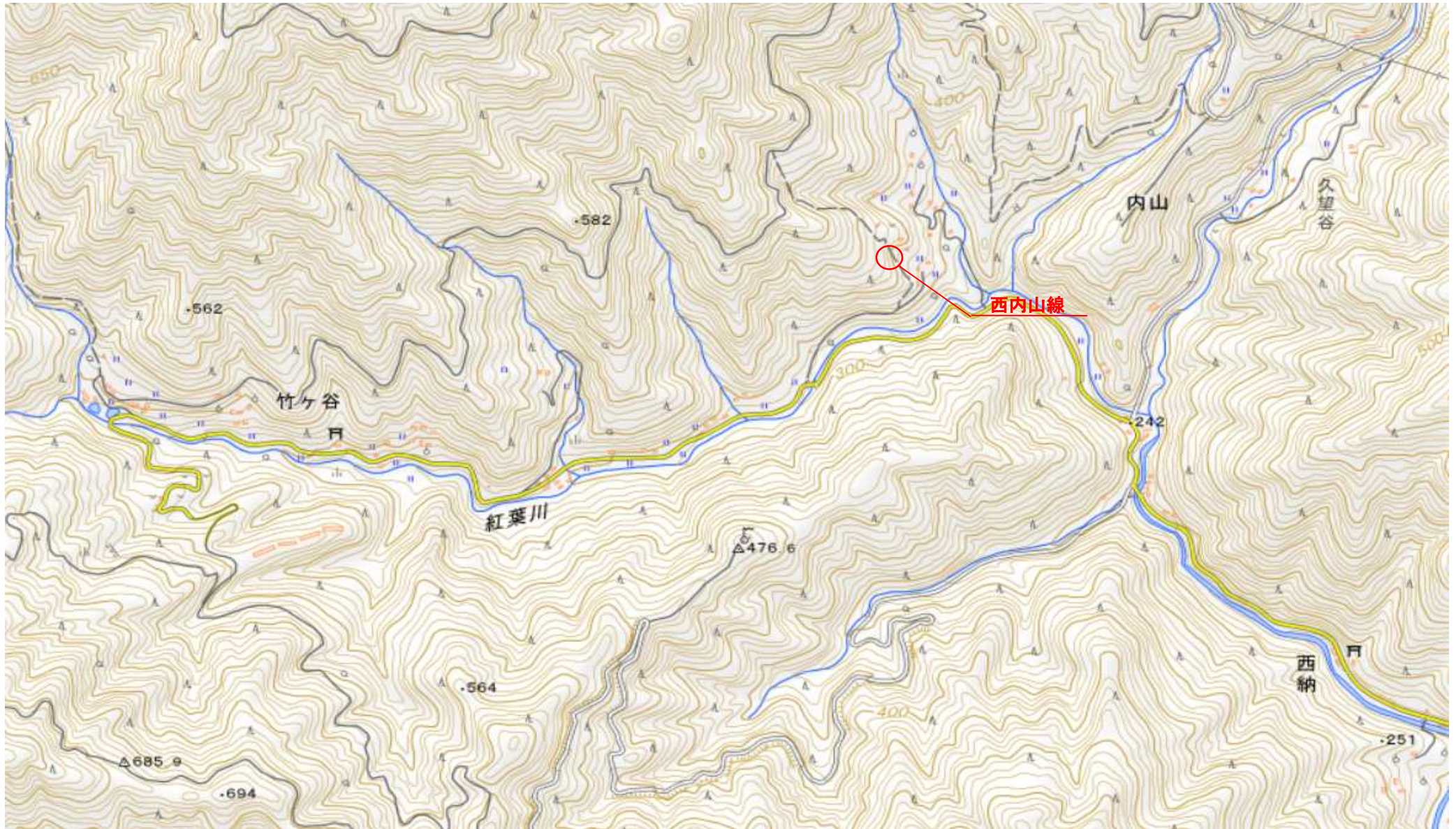
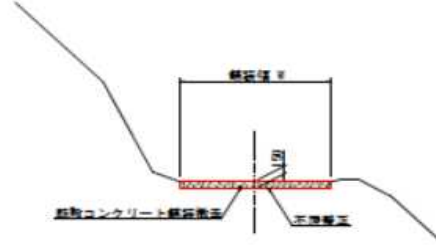
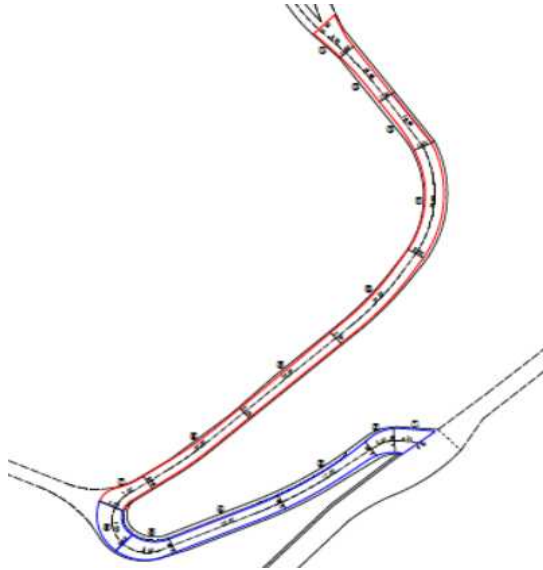


令和8年度 町道舗装修繕箇所 位置図



舗装修繕工 (町道 西内山線)

標準断面図 S=1/50



番号	計算式	数量(m ²)
⑭	$(4.6+2.8)*6.0/2$	22.2
⑬	$(2.8+2.4)*10/2$	15.6
⑫	$(2.4+3.0)*10.5/2$	28.35
⑪	$(3.0+2.8)*20.0/2$	58.0
⑩	$(2.8+2.5)*20.0/2$	53.0
⑨	$(2.5+2.2)*20.0/2$	47.0
⑧	$(2.2+2.5)*20.0/2$	47.0
⑦	$(2.5+4.0)*7.0/2$	22.75
合計		293.9

種 別	規 格	算 式	数 量
表層	コンクリート 18-8-40(高) t=150mm	求積表より × 0.150 =	44.095 m ³
型枠	一般型枠 無筋構造物	L=113.5 × 0.15 × 2 =	34.1 m ²
鉄筋金網	鉄筋金網(SD295) D6 × 150 × 150	293.9 - 113.5 × 0.05 × 2 =	282.6 m ²
目地板	瀝青繊維質目地板	$(293.9/113.5) × 11 × 0.15 =$	4.2 m ²
Co版切断	t=15cm以下	4.60 + 4.000 =	8.6 m
Co版破碎	t=150mm	求積表より =	294 m ²
殻処分	Co殻 t=150mm	294 × 0.15 =	44.1 m ³