

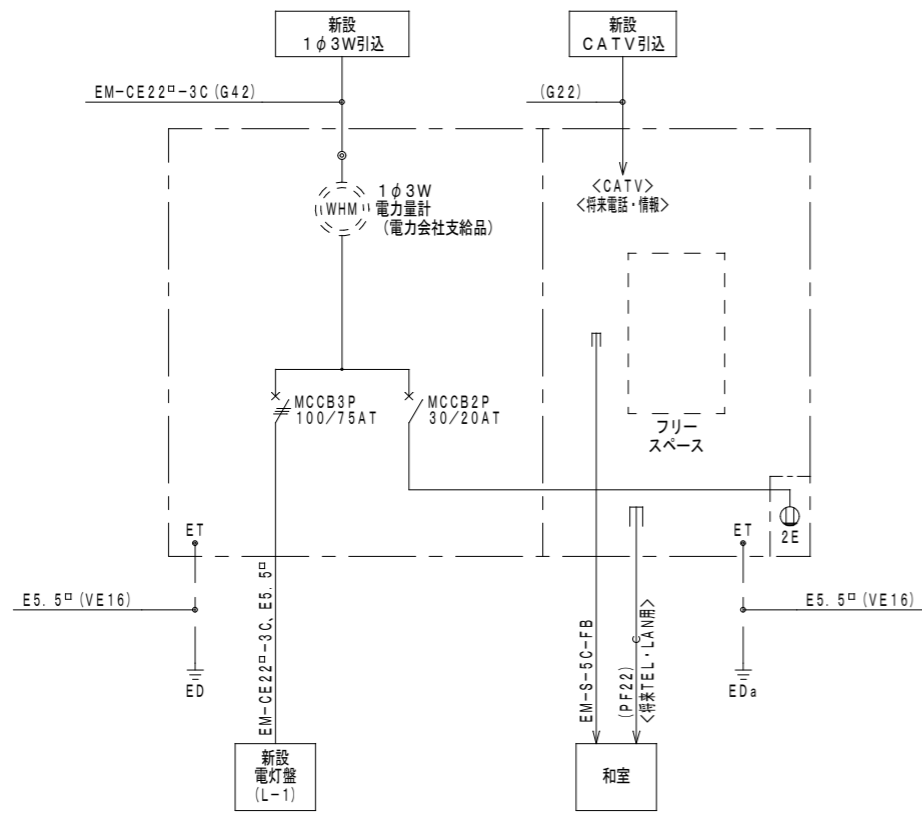
電気設備工事特記仕様書

1. 工事名称	令和7年度 町単独相生第3分団詰所新築工事
2. 工事場所	那賀郡那賀町吉野中原
3. 建物概要	構造、階数：木造 平家建て
4. 一般事項	<p>1) 本工事は契約書、特記仕様書、並びに国土交通省大臣官房官庁営繕部監修「公共建築工事標準仕様書」（最新版）及び同標準図（最新版）に基づき関係諸官庁の規則に準拠し、担当係員の指示に従い完全に施工すること。</p> <p>2) 本工事に必要な関係官庁への手続きは請負者が代行し、これに伴う費用は請負人の負担とする。</p> <p>3) 本工事施工に当たり着工前に必ず施工図及び承認図を提出し、係員の承認を経て着工すること。</p> <p>4) 事前に関連工事部門と十分な打合せを行い工事進捗上支障がないようにすると共に軽微なる変更等で工事完成上当然必要と思われる箇所については係員と協議の上、施工すること。</p> <p>5) 本工事施工に伴い既成部分を汚染又は損傷した場合は、既成にならい補修すること。</p> <p>6) 本工事にて使用する仮設事務所等の費用及び工事用の電源、水道等の費用は請負人の負担とする。</p> <p>7) 本工事施工にあたり図中明記なくとも本工事施工上必要な既存設備の移設、仮設及び調整工事等も全て本工事範囲に含む。</p>
5. 工事範囲	<p>下記工事項目を本工事の範囲とする。</p> <p>1) 幹線 設備工事</p> <p>2) 電灯コンセント 設備工事</p> <p>3) 弱電 設備工事</p>
6. メーカー指定	下記メーカーリストを本工事に適用する。
機材名	製造業者名
電線管類、同附属品	古河電気工業㈱・積水化学工業㈱・パナソニック㈱・丸一鋼管㈱ 未来工業㈱・㈱クボタケミックス
電線・ケーブル	カワイ電線㈱・古河電気工業㈱・日立電線㈱・㈱フジクラ
耐火・耐熱ケーブル	カワイ電線㈱・古河電気工業㈱・日立電線㈱・㈱フジクラ
配線器具	東芝ライテック㈱・パナソニック㈱
高圧受変電盤	一光電機㈱・㈱かわでん・河村電器産業㈱・香東電機㈱・四変テック・撰陽明正
キュービクル式配電盤	㈱月の宮電機・テンパール工業㈱・㈱東芝・東芝ライテック㈱・㈱戸上電機製作所
分電盤・制御盤	㈱内外電機・日東工業㈱・パナソニック㈱・㈱日立産機システム・三菱電機㈱
端子盤	
照明器具	岩崎電気㈱・㈱遠藤照明・大光電機㈱・東芝ライテック㈱・パナソニック㈱ 日立グローバルライフソリューションズ㈱・三菱電機㈱・ラ・ヴィータ㈱
電気時計装置	シチズンTIC㈱・パナソニック㈱
拡声装置・CCTV	㈱JVCケンウッド・T.O.A.㈱・パナソニック㈱・㈱日立国際電気・ホーチキ㈱・三菱電機㈱
テレビ共聴機器	D.Xアンテナ㈱・日本アンテナ㈱・パナソニック㈱・㈱日立国際電気・ホーチキ㈱・マスプロ電工㈱
インターホン	アイホン㈱・㈱ケアコム・T.O.A.㈱・パナソニック㈱
火災報知器	日本消防検定協会の検定合格証票が貼付されたもの
マンホール・ハンドホール蓋	ダイドレ㈱
高圧交流遮断器	エナジーサポート㈱・㈱東芝・㈱戸上電機製作所・㈱日立産機システム・三菱電機㈱
高圧限流ヒューズ	エナジーサポート㈱・㈱東芝・㈱日立産機システム・三菱電機㈱
高圧負荷開閉器	エナジーサポート㈱・東芝産業機器製造㈱・㈱戸上電機製作所・㈱日立産機システム・三菱電機㈱
変圧器	四変テック・東芝産業機器製造㈱・㈱日立産機システム・三菱電機㈱
高圧進相コンデンサ	東芝産業機器製造㈱・三菱電機㈱
電話装置	アイホン㈱・沖電気工業㈱・㈱東芝・パナソニック㈱・㈱日立コミュニケーションテクノロジー
電路支持材	パナソニック㈱・未来工業㈱
太陽光発電システム	パナソニック㈱・京セラ㈱・㈱東芝・三菱重工工業㈱・三菱電機㈱

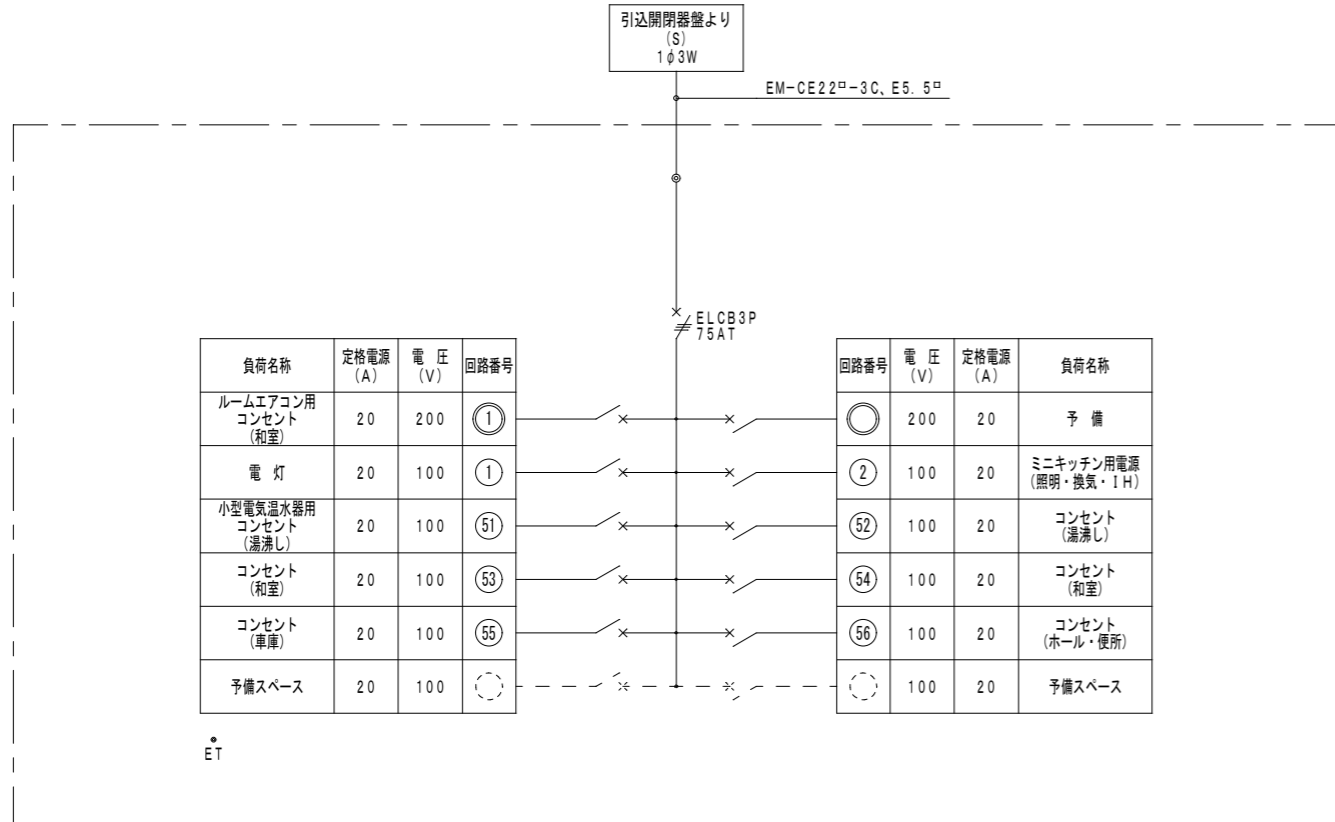
凡例

シンボル	適用	名称	規格等
		引込ポール	別図結線図参照
		高圧気中開閉器	P.A.S. 2KV 200A、VT、LA内蔵、DGR付、密閉型
		キュービクル	別図結線図参照
	○	引込開閉器盤	別図結線図参照
	○	電灯盤	別図結線図参照
		動力盤	別図結線図参照
	○	照明器具	直付灯又はシーリングライト、埋込灯
		"	直付灯又はシーリングライト、埋込灯
	○	"	ダウンライト
	○	"	ブラケット
		"	コードペンダント
		"	スポットライト
	○	スイッチ	1P15A、1P15A×2 (新金属プレート、ボックス共)
	○	"	パイロットスイッチ "
	○	"	3W15A "
		"	4W15A "
		"	消し遅れスイッチ (0~約5分可変形) "
		防水スイッチ	1P15A (プレート、露出ボックス共)
		"	3W15A
		自動点滅スイッチ	消灯時間設定付明暗センサ EE4518 (パナソニック㈱ 同等品)
		調光スイッチ	NQ21506 (パナソニック㈱ 同等品) (新金属プレート、ボックス共)
		専用コントロールスイッチ	※空調工事より支給
	○	換気専用コントロールスイッチ	※空調工事より支給
		サイクル扇専用調速器 2台用	※空調工事より支給
		リモコンセレクトスイッチ	パターン・グループ設定スイッチ (光アドレス設定式) 設定器一台見込むこと。 図中参照
		リモコンリレー	盤内組込み
		熱線センサー付自動スイッチ (30分可変形) 親器 (8A、100Vタイプ)	WTK24878W (パナソニック㈱ 同等品)
		同上用子器	WTK29118W "
		同上用子器<換気扇連動用> (30分可変形、100Vタイプ)	WTK29328W "
		熱線センサー付自動スイッチ (蛍白両用・換気扇連動用)	WTK26048W "
		壁取付熱線センサー付自動スイッチ (30分可変形) 親器 (8Aタイプ)	WTK3481 "
		同上用子器	WTK3911 "
		熱線センサー付自動スイッチ操作ユニット、2回路用	WTA5822WK (パナソニック㈱ 同等品) (新金属プレート、ボックス共)
		熱線センサー付自動スイッチ操作ユニット、1回路用	WTA5820WK (パナソニック㈱ 同等品) "
		コンセント	2P15A×1 (新金属プレート、ボックス共)
		"	2P15A×2 "
		"	2P15A 接地極付 "
	○	"	2P15A×2 接地極付 "
	○	"	2P15A 接地端子付 "
	○	"	2P15A×2 接地端子付 "
		"	2P15A/20A兼用型 接地極接地端子付 "
		フラット型フロアコン	2P15A×2 接地極付 (パナソニック㈱ 同等品)
	○	防水コンセント	2P15A×2 防水型接地端子付
	○	専用コンセント	2P15A/20A兼用型 (250V) 接地端子付
		専用コンセント	2P20A (250V) 接地端子付 (プレート、ボックス共)
		専用コンセント	2P30A (250V) 接地端子付 "
		リレーコンセント	2P15A×2 接地極付
		専用コンセント	3P15A (250V) 接地端子付 (プレート、ボックス共)
		専用コンセント	3P30A (250V) 接地端子付 "
		屋外用ケースブレーカー、樹脂製	
		弱電端子盤	別図結線図参照
	○	電話アウトレット	ノズルプレート (プレート、ボックス共)
		電話モジュラジャック	フラット型フロアコン 6極4心 "
		情報アウトレット	ノズルプレート "
		情報モジュラジャック	フラット型フロアコン CAT5e "
		テレビ直列ユニット	BS-7F-7 "
	○	テレビ端子	CS-7FW "
※上記の○印を本工事に適用する。			
※特記			
・電灯回路	明記外EM-EF1. 6mmコログン配線とし、コンクリート・ブロック部はPF管に収容とする。但し、第一BOXまでは上記をEM-EF2. 0mmと読み替えて使用のこと。		
・コンセント回路	明記外EM-EF2. 0mmコログン配線とし、コンクリート・ブロック部はPF管に収容とする。		
・図中明記無きも蛍光灯のFL32W×1灯相当以上及び防水型器具には、アース線1E1. 6mm以上を施工のこと。			
・屋外支持金物等は全てSUS製とする。			

TITLE	DATE	NO
令和8年度 電源立地地域策交付金事業 相生第3分団詰所新築工事		E-01
NAME	SCALE	
電気設備工事特記仕様書・凡例		-
株式会社 川建設	1級建築士登録 第126265	川端壮一郎








引込開閉器 (S) 結線図  
屋外防水壁掛型屋根付、銅板製、二段、指定色塗装仕上げ

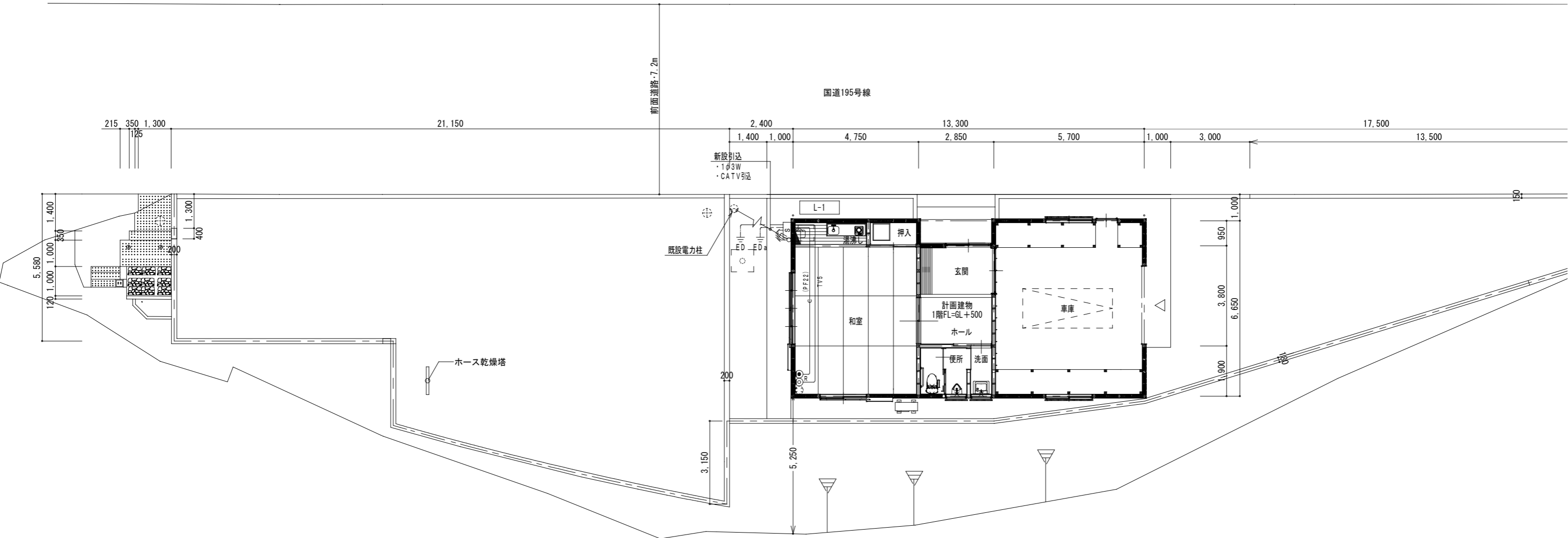
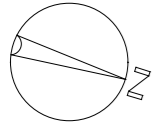


電灯 L-1 結線図  
既製品壁掛型、扉付  
住宅用分電盤

照明器具参考姿図

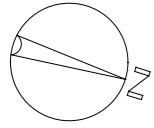
(A)	直付型	(B)	直付型	(C)	ダウンライト 100形
	一体型LEDベースライト W150タイプ  LSS9-4-65 LN<公共施設型番>	一体型LEDベースライト W150タイプ  LSS9-4-23 LN<公共施設型番>		 (XND1039WNK LE9<パナソニック製> 同等品) 参考寸法: φ100×60H 光束: 1,000lm以上 (FDL27W×1灯器具相当) 消費電力: 10.0W以下 電圧: 100~242V 反射板 (上部): プラスチック、反射板 (下部): 鋼板、枠: 鋼板	
(D)	ブラケット (防湿・防雨型)  LBF3MP/RP-2-06 LN<公共施設型番>	(E)	赤色灯 (防雨型) 天井直付型・壁直付型  (NNF20293Z<パナソニック製> 同等品) 参考寸法: φ200×237H 光束: - 消費電力: 2.5W以下 電圧: AC/DC100V グローブ: ガラス (内面赤色塗装)		

※特記  
・照明器具の性能要求事項は JIS C 8105-3 に基づく能力とする。  
・安全性要求事項は JIS C 8105-1 及び JIS C 8105-2 に基づく能力とする。



配線表	
図中記入なき配線は下記とする。	
記号	配線
電話、情報用配管設備	
(PF22)	空配管 (PF22) (天井内ころがし)
テレビ共聴設備	
TVS	EM-S-5C-FB (天井内ころがし)
※特記	
1. コンクリート・ブロック部及び間仕切壁内はPF管に収容とする。	
2. 空配管には呼び鉄線を入線のこと。	

TITLE	DATE	NO
令和8年度 電源立地地域策交付金事業 相生第3分団詰所新築工事		E-03
NAME	SCALE	
幹線・弱電設備 平面図		1/100
株式会社 川建設計	1級建築士登録 第126265	川端壮一郎

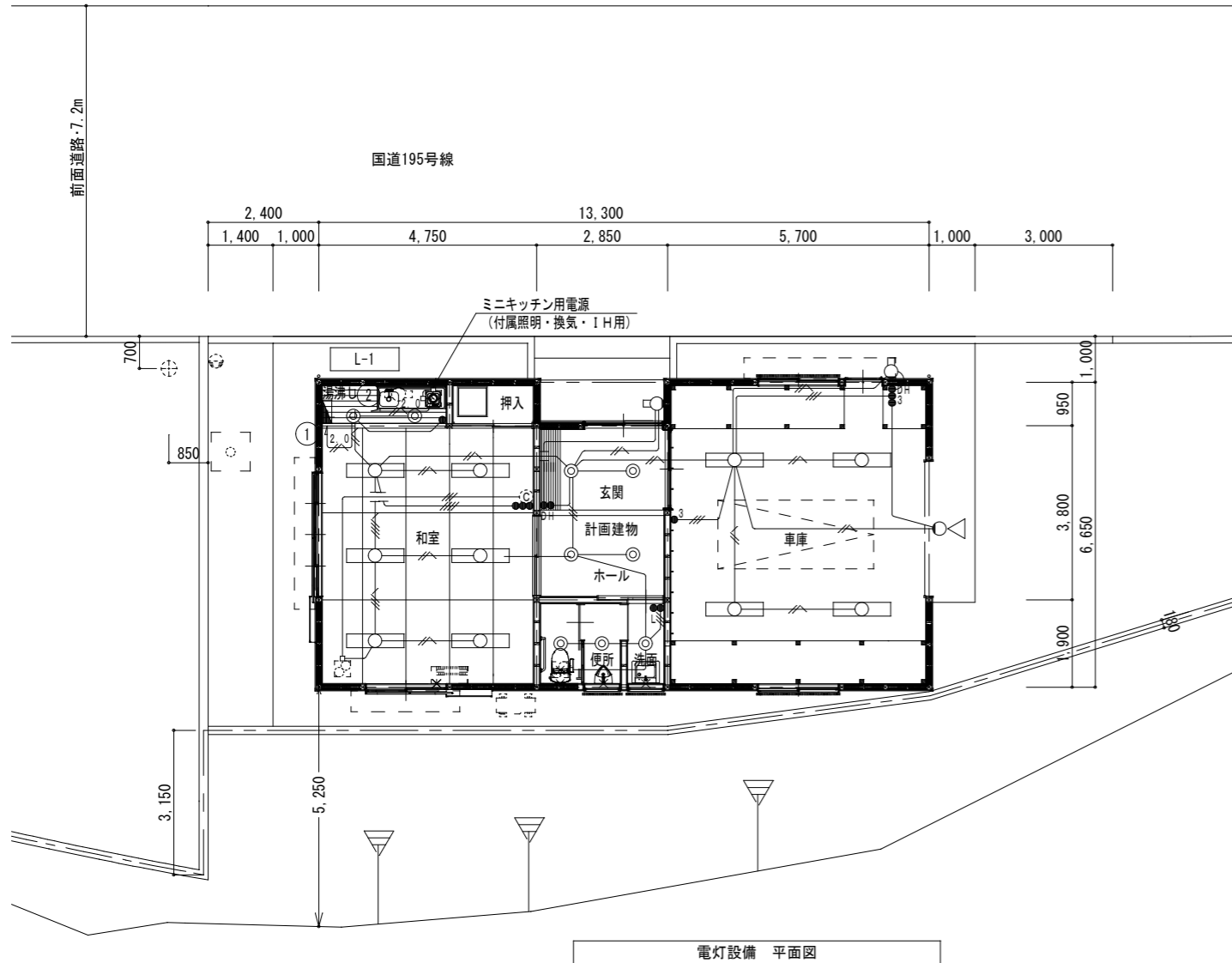


ミニキッチン (湯沸し)	数
ミニキッチン付属照明器具他機器に接続	1
湯沸し	数
③ ダウンライト 100形	2
和室	数
① 直付型	6

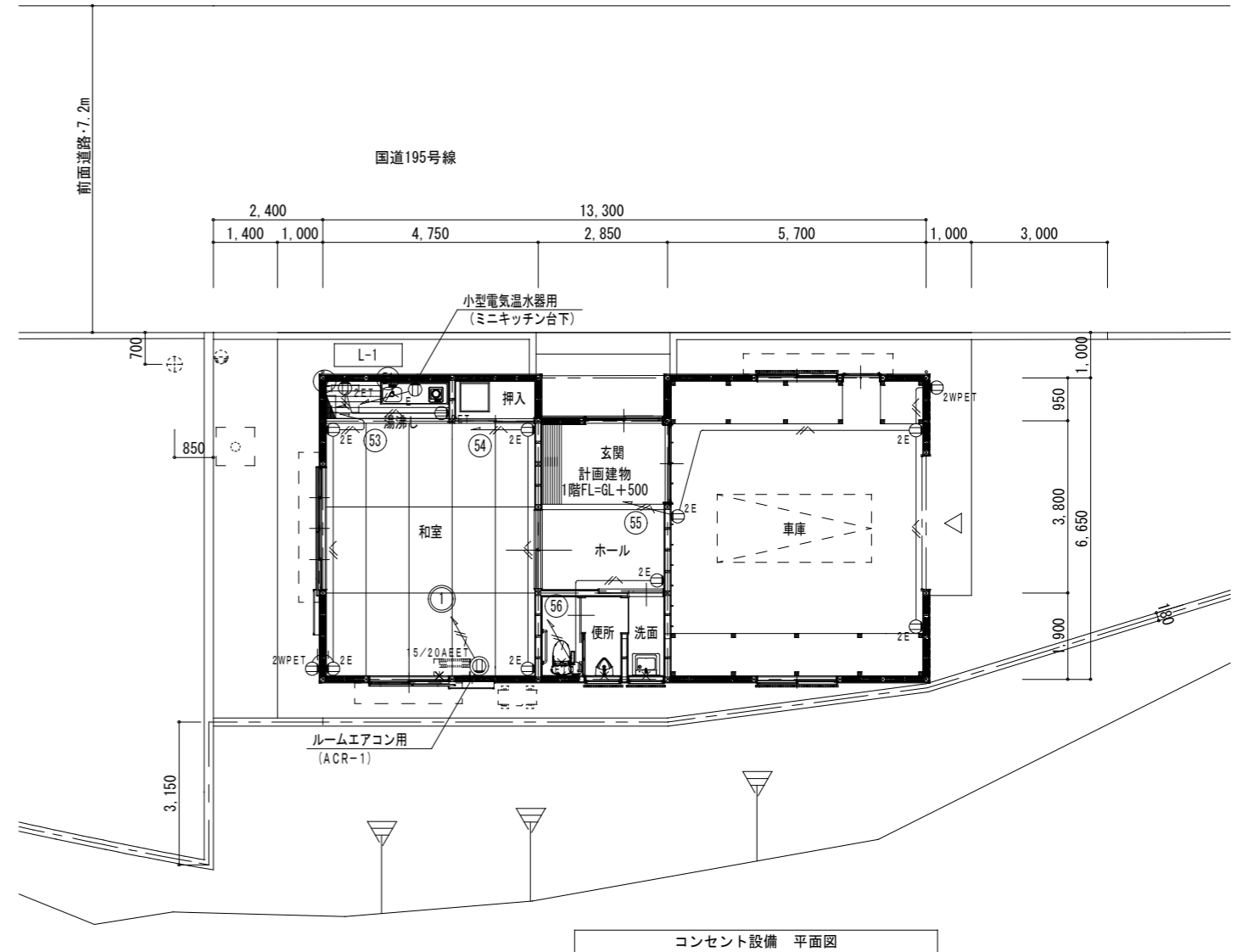
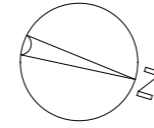
玄関・ホール	数
③ ダウンライト 100形	4
洗面・便所	数
③ ダウンライト 100形	3

屋外	数
④ ブラケット (防湿・防雨型)	2
⑤ 赤色灯 (防雨型)	1

車庫	数
② 直付型	4



配線表		
図中記入なき配線は下記とする。		
記号	配線	
	EM-EEF2.0-3C	(天井内ころがし)
	EM-EEF2.0-2C	(天井内ころがし)
	EM-EEF1.6-2C	(天井内ころがし)
	EM-EEF1.6-3C	(天井内ころがし)
	EM-EEF1.6-2C x 2	(天井内ころがし)
	EM-EEF1.6-3C + 2C	(天井内ころがし)
※特記		
1. コンクリート・ブロック部及び間仕切壁内はPF管に収容とする。		



配線表		
図中記入なき配線は下記とする。		
記号	配線	
	EM-EEF2.0-3C	(天井内ころがし)
	EM-EEF2.0-2C	(天井内ころがし)
※特記		
1. コンクリート・ブロック部及び間仕切壁内はPF管に収容とする。		

TITLE	DATE	NO
令和8年度 電源立地地域策交付金事業 相生第3分団詰所新築工事		E-04
NAME	SCALE	
電灯・コンセント設備 平面図		1/100
株式会社 川建設	1級建築士登録 第126265	川端壮一郎