

## 数量計算書

令和7年度 社会資本整備総合交付金事業 町道蔭谷線改良工事

当初

[illegible]

数 量 総 括 表 (2)		令和7年度 社会資本整備総合交付金事業 町道蔭谷線改良工事				当初	
工 種	種 別	細 別	規 格	単位	数 量	設計数量	摘 要
擁壁工							
	1号張コンクリート		H=5.0m	m	51.8		
		コンクリート	$\sigma_{ck} \geq 18\text{N/mm}^2$	$\text{m}^3$	162.8	163	
		型枠	一般	$\text{m}^2$	341.3	340	
		ペーライン	岩盤, t=10cm	$\text{m}^3$	7.3	7	
		足場工	単管傾斜	掛 $\text{m}^2$	289.5	290	
		裏込栗石	t=20cm	$\text{m}^2$	1.1	1.0	
		目地材	エラストイト, t=10mm	$\text{m}^2$	16.3	16	
		水抜パイプ	VP65	m	54.2	54	
		吸出防止材	30cm×30cm	$\text{m}^2$	8.7	9	
	1号もたれ式擁壁		平均高H=4.2m	m	27.4		
		コンクリート	$\sigma_{ck} \geq 18\text{N/mm}^2$	$\text{m}^3$	115.0	115	
		型枠	一般	$\text{m}^2$	158		
		型枠	抜き型枠	$\text{m}^2$	51.0		
		裏込砕石	RC-40, t=50cm	$\text{m}^3$	25.5	25	
		ペーライン	t=10cm	$\text{m}^3$	5.9	6	
		砕石基礎	RC-40, t=20cm	$\text{m}^2$	15	15	
		目地材	エラストイト, t=10mm	$\text{m}^2$	11		
		水抜パイプ	VP65	m	9		
		足場工	単管傾斜	掛 $\text{m}^2$	59		
		基面整正	土砂	$\text{m}^2$	12		
	コンクリートシール		t=50mm	m	78.3	78	[一式当り数量]
		コンクリート	$\sigma_{ck}=18\text{N/mm}^2$	$\text{m}^3$	2.035	2	
		目地材	エラストイト, t=10mm	$\text{m}^2$	0.204	0.2	

[illegible]

土 工 総 括 表

工 種	種 別	名 称	土 質	f	設計数量	N	C	備 考
発 生 土								
	切 土				1450	1444	1599	発生比率(C)
			土砂	0.9	250	246	221	0.14
			軟岩Ⅰ	1.15	1200	1198	1378	0.86
			軟岩Ⅱ	1.2	0	0	0	0.00
	床掘残土				-20	-20	-22	
			土砂	0.9	-4	-4	-4	
			軟岩Ⅰ	1.15	-16	-16	-18	
			軟岩Ⅱ	1.2	0	0	0	
必 要 土								
	土羽土		土砂	0.9	0	0	0	
	本体盛土			0.9	0		0	
		切土流用			22	20	22	0→22=22
			土砂	0.9	3	3	3	22×0.14=3
			軟岩Ⅰ	1.15	19	17	19	22×0.86=19
			軟岩Ⅱ	1.2	0	0	0	22×0=0
		床残流用			-22	-20	-22	
			土砂	0.9	-4	-4	-4	
			軟岩Ⅰ	1.15	-18	-16	-18	
			軟岩Ⅱ	1.2	0	0	0	
残土処理								
	切土残土				1424	1424		
			土砂		243	243		246-0-3 =243
			軟岩Ⅰ		1181	1181		1198 - 17 =1181
			軟岩Ⅱ		0	0		0 - 0 =0

床掘残土総括表

種 別	土 質	f	床 掘		埋 戻		備 考
			N	C	N	C	
			122	132		154	
作業土工一式	土砂	0.9	34	31		35	$31/132=0.23$ $154 \times 0.23=35$
	軟岩Ⅰ	1.15	88	101		119	$101/132=0.77$ $154 \times 0.77=119$
	軟岩Ⅱ	1.2	0	0		0	$0/132=0.00$ $154 \times 0.00=0$
計				132		154	$-4+-18+0=-22$ 残土(C)
	土砂			31		35	$31-35=-4$
	軟岩Ⅰ			101		119	$101-119=-18$
	軟岩Ⅱ			0		0	$0-0=0$

土工数量表(10) 令和7年度 社会資本整備総合交付金事業 町道蔭谷線改良工事 当初

測点	距離 (m)	片切(土砂)[左側]			片切(軟岩Ⅰ)[左側]					
		断面	平均断面	立積	断面	平均断面	立積	断面	平均断面	立積
NO. 19 + 13.431		0.0			0.0					
NO. 20	6.569	1.0	0.50	3.3	0.0	0.00	0.0			
NO. 21	20.000	7.2	4.10	82.0	7.9	3.95	79.0			
NO. 21 + 4.653	4.653	9.7	8.45	39.3	5.9	6.90	32.1			
NO. 22	15.347	0.0	4.85	74.4	12.7	9.30	142.7			
NO. 22 + 6.545	6.545	0.0	0.00	0.0	11.7	12.20	79.8			
NO. 23	13.455	1.2	0.60	8.1	9.5	10.60	142.6			
NO. 23 + 12.532	12.532	1.2	1.20	15.0	9.5	9.50	119.1			
NO. 23 + 12.532	0.000	1.2			9.0					
NO. 24	7.468	1.0	1.10	8.2	12.3	10.65	79.5			
NO. 24 + 3.211	3.211	1.2	1.10	3.5	10.9	11.60	37.2			
NO. 25	16.789	0.0	0.60	10.1	11.9	11.40	191.4			
NO. 25 + 3.997	3.997	0.0	0.00	0.0	13.0	12.45	49.8			
NO. 25 + 11.327	7.330	0.2	0.10	0.7	12.9	12.95	94.9			
NO. 26	8.673	0.0	0.10	0.9	9.5	11.20	97.1			
NO. 26 + 11.000	11.000	0.0	0.00	0.0	0.0	4.75	52.3			
小計	137.569			245.5			1197.5			
合計	137.569			245.5			1197.5			

土 工 数 量 表 (14)

測点	距離 (m)	床掘B(土砂) [左側]			床掘B(軟岩 I ) [左側]					
		断面	平均断面	立積	断面	平均断面	立積	断面	平均断面	立積
NO. 19 + 13.431		0.0			0.0					
NO. 20	6.569	1.1	0.55	3.6	0.0	0.00	0.0			
NO. 21	20.000	0.0	0.55	11.0	0.2	0.10	2.0			
NO. 21 + 4.653	4.653	0.0	0.00	0.0	0.2	0.20	0.9			
NO. 22	15.347	0.0	0.00	0.0	0.2	0.20	3.1			
NO. 22 + 6.545	6.545	0.0	0.00	0.0	0.2	0.20	1.3			
NO. 23	13.455	0.0	0.00	0.0	0.2	0.20	2.7			
NO. 23 + 12.532	12.532	0.0	0.00	0.0	0.2	0.20	2.5			
NO. 23 + 12.532	0.000	0.0			0.0					
NO. 24	7.468	0.0	0.00	0.0	0.0	0.00	0.0			
NO. 24 + 3.211	3.211	0.0	0.00	0.0	0.0	0.00	0.0			
NO. 25	16.789	0.0	0.00	0.0	0.0	0.00	0.0			
NO. 25 + 3.997	3.997	0.0	0.00	0.0	0.0	0.00	0.0			
NO. 25 + 11.327	7.330	0.0	0.00	0.0	0.0	0.00	0.0			
NO. 26	8.673	0.0	0.00	0.0	0.0	0.00	0.0			
NO. 26 + 11.000	11.000	0.0	0.00	0.0	0.0	0.00	0.0			
小計	137.569			14.6			12.5			
合計	137.569			14.6			12.5			

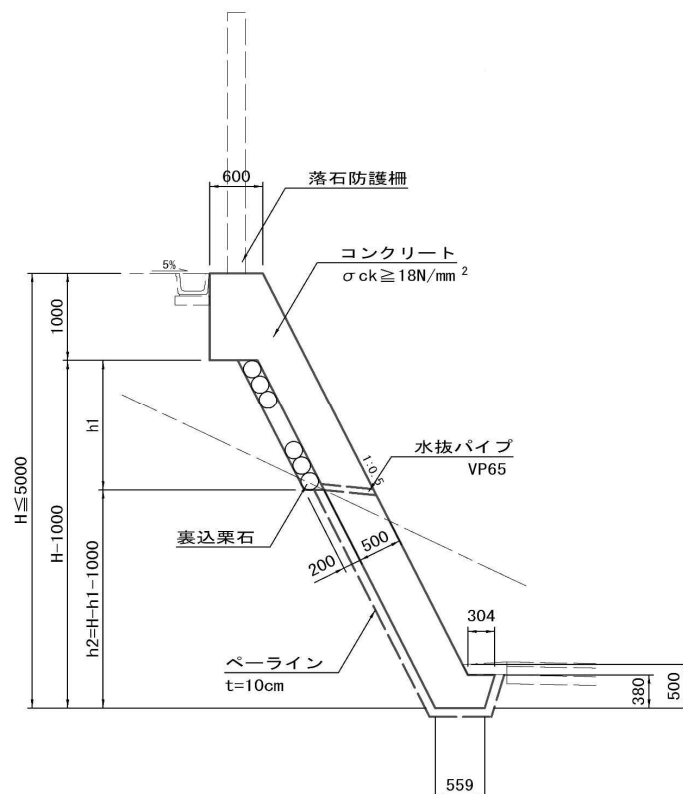


土工数量表 (18)

測点	距離 (m)	床掘B'（土砂）[左側]			床掘B'（軟岩Ⅰ）[左側]					
		断面	平均断面	立積	断面	平均断面	立積	断面	平均断面	立積
NO. 19 + 13.431		0.0			0.0					
NO. 20	6.569	0.7	0.35	2.3	0.0	0.00	0.0			
NO. 21	20.000	0.3	0.50	10.0	0.4	0.20	4.0			
NO. 21 + 4.653	4.653	0.6	0.45	2.1	0.1	0.25	1.2			
NO. 22	15.347	0.0	0.30	4.6	0.7	0.40	6.1			
NO. 22 + 6.545	6.545	0.0	0.00	0.0	0.7	0.70	4.6			
NO. 23	13.455	0.0	0.00	0.0	0.7	0.70	9.4			
NO. 23 + 12.532	12.532	0.0	0.00	0.0	0.7	0.70	8.8			
NO. 23 + 12.532	0.000	0.0			0.7					
NO. 24	7.468	0.0	0.00	0.0	0.7	0.70	5.2			
NO. 24 + 3.211	3.211	0.0	0.00	0.0	0.7	0.70	2.2			
NO. 25	16.789	0.0	0.00	0.0	0.7	0.70	11.8			
NO. 25 + 3.997	3.997	0.0	0.00	0.0	0.7	0.70	2.8			
NO. 25 + 11.327	7.330	0.0	0.00	0.0	0.7	0.70	5.1			
NO. 26	8.673	0.0	0.00	0.0	0.7	0.70	6.1			
NO. 26 + 11.000	11.000	0.0	0.00	0.0	0.7	0.70	7.7			
小計	137.569			19.0			75.0			
合計	137.569			19.0			75.0			

土 工 数 量 表 (22)

測点	距離 (m)	埋戻C(1≦W1<4, W2<1) [左側]			埋戻D(W1<1, W2<1) [左側]			コンクリート取壊[左側]		
		断面	平均断面	立積	断面	平均断面	立積	断面	平均断面	立積
NO. 19 + 13.431		0.0			0.0					
NO. 20	6.569	2.6	1.30	8.5	0.3	0.15	1.0			
NO. 21	20.000	1.0	1.80	36.0	0.0	0.15	3.0			
NO. 21 + 4.653	4.653	1.0	1.00	4.7	0.0	0.00	0.0			
NO. 22	15.347	1.0	1.00	15.3	0.0	0.00	0.0			
NO. 22 + 6.545	6.545	1.0	1.00	6.5	0.0	0.00	0.0			
NO. 23	13.455	0.8	0.90	12.1	0.0	0.00	0.0			
NO. 23 + 12.532	12.532	0.6	0.70	8.8	0.0	0.00	0.0			
NO. 23 + 12.532	0.000	0.0			0.0					
NO. 24	7.468	0.0	0.00	0.0	0.0	0.00	0.0			
NO. 24 + 3.211	3.211	0.0	0.00	0.0	0.0	0.00	0.0			
NO. 25	16.789	0.0	0.00	0.0	0.0	0.00	0.0			
NO. 25 + 3.997	3.997	0.0	0.00	0.0	0.0	0.00	0.0			
NO. 25 + 11.327	7.330	0.0	0.00	0.0	0.0	0.00	0.0			
NO. 26	8.673	0.0	0.00	0.0	0.0	0.00	0.0			
NO. 26 + 11.000	11.000	0.0	0.00	0.0	0.0	0.00	0.0			
仮設基礎撤去埋戻							57.6			
小計	137.569			91.9			61.6			
合計	137.569			91.9			61.6			



名 称	計 算 式	数 量	単 位
延 長		51.79	m
	NO. 21 ~ NO. 23 + 12.53 L= 51.79 m		
コンクリート ( $\sigma_{ck}=18\text{N/mm}^2$ )	$0.559 H + 0.349$	162.83	$\text{m}^3$
型 枠 (一般)	$1.118 H + 1.000$	341.30	$\text{m}^2$
ペーライン ( $t=10\text{cm}$ )	$(0.112 h_2 + 1.044 \times 0.38 + 0.559) \times 0.10$	7.25	$\text{m}^3$
足場工 (単管傾斜)	$1.118 H$	289.5	掛 $\text{m}^2$
裏込栗石 ( $t=20\text{cm}$ )	$1.118 h_1$	1.1	$\text{m}^2$
目 地 材 (エラストイト, $t=10\text{mm}$ )	$162.83 / 10$	16.3	$\text{m}^2$
水抜パイプ (VP65)	$289.5 / 3 = 97 \text{ 本} \quad L= 0.559 \text{ m/本}$	54.2	m
吸出防止材 ( $30\text{cm} \times 30\text{cm}$ )	$0.300 \times 0.300 \times 97$	8.7	$\text{m}^2$

1号張コンクリート工数量表(2)

[illegible]

1号張コンクリート工数量表(4)

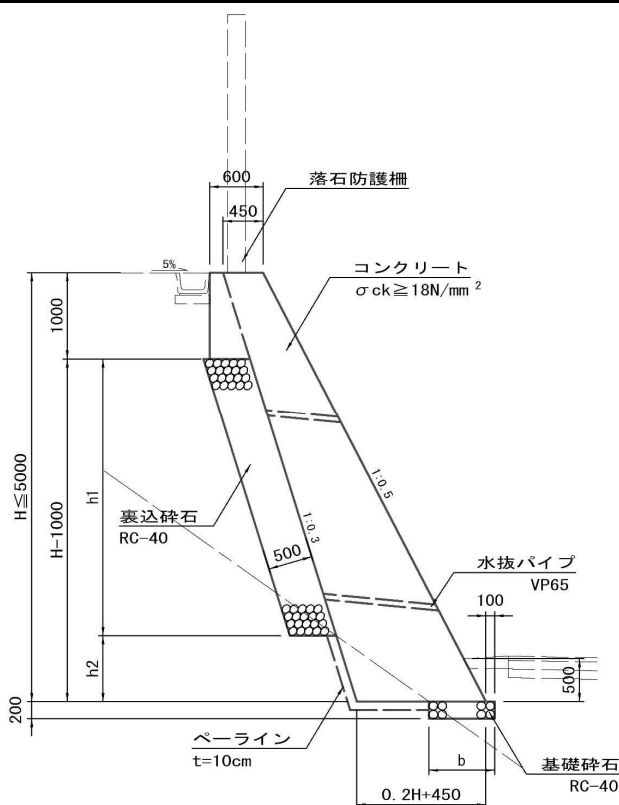
[illegible]

1号張コンクリート工数量表(6)

[illegible]

1号張コンクリート工数量表(7)

[illegible]



名 称	計 算 式	数 量	単位
延 長		27.44	m
	NO. 19 + 13.43 ~ NO. 21 L= 27.44 m		
	表転び 1: 0.50 裏転び 1: -0.30 天端幅 450		
コンクリート ( $\sigma_{ck}=18\text{N/mm}^2$ )	$0.100 H^2 + 0.450 H + 0.300$	114.98	$\text{m}^3$
型 枠 (一般)	$1.118 H + 1.000$	157.54	$\text{m}^2$
型 枠 (抜き型枠)	$1.044 h_1$	51.01	$\text{m}^2$
裏込碎石 (RC-40, $t=50\text{cm}$ )	$0.522 h_1$	25.5	$\text{m}^3$
ペーライン ( $t=10\text{cm}$ )	$(0.104 h_2 + 23.350) \times 0.100$	5.95	$\text{m}^3$
碎石基礎 (RC-40, $t=20\text{cm}$ )	14.7	14.7	$\text{m}^2$
目 地 材 (エラストイト, $t=10\text{mm}$ )	$114.978 / 10$	11.5	$\text{m}^2$
水抜パイプ (VP65)	$130.100 / 3 = 44 \text{ 本}$ [水抜対象面積] $157.540 - 1.0 \times 27.44 = 130.10$	41.8	m
足場工 (単管傾斜)	$1.118 H$	125.7	掛 $\text{m}^2$
基面整正 (土砂)		14.7	$\text{m}^2$

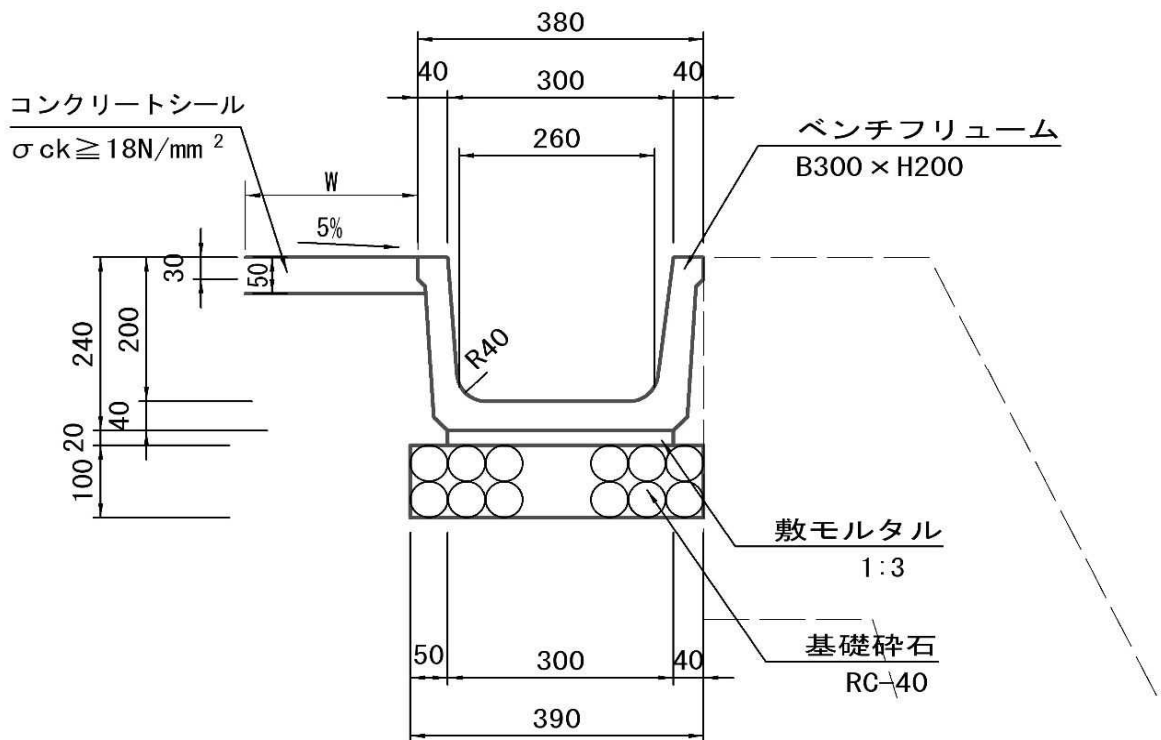


[illegible][illegible]



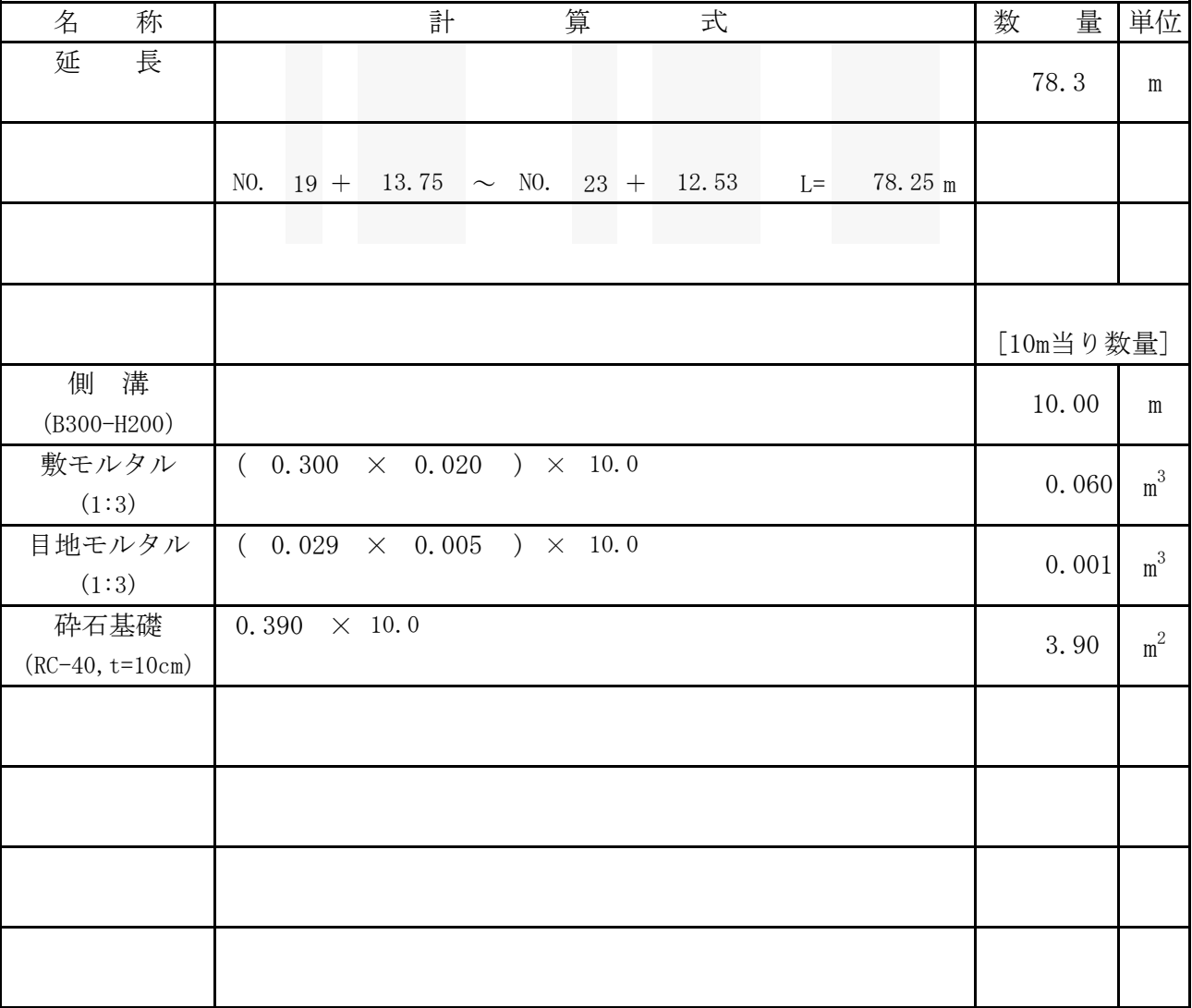
### 1号もたれ式擁壁数量表(3)

[illegible]

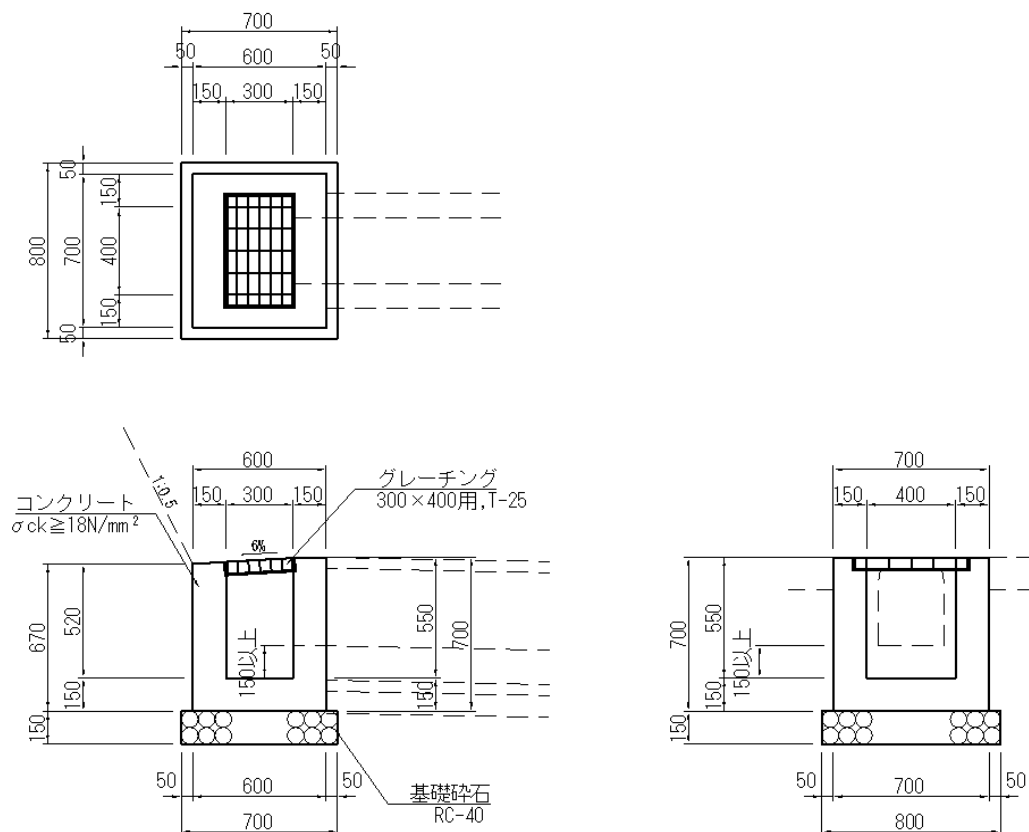


名 称	計 算 式	数 量	単位
延 長		78.3	m
	NO. 19 + 13.75 ~ NO. 23 + 12.53 L= 78.25 m		
		[1式当り数量]	
コンクリート (σck=18N/mm2)	( 0.520 × 78.250 ) × 0.05	2.035	m <sup>3</sup>
目 地 材 (エラストイト, t=10mm)	( 2.035 / 10.000 )	0.20	m <sup>2</sup>

(一式当り数量)



# 街渠柵 数量計算書



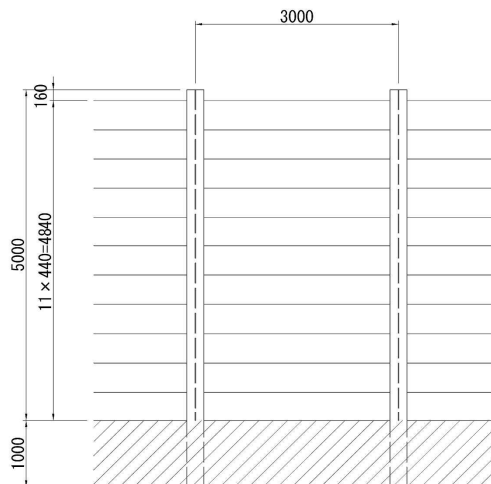
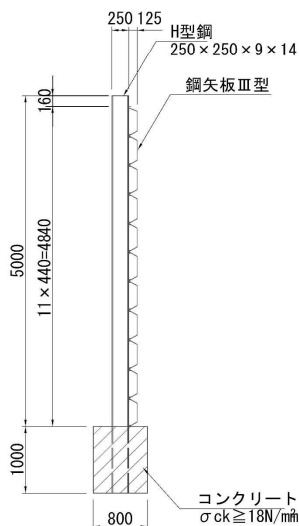
名 称	計 算 式	数 量	単位
位 置	N= 2.00 基	2	基
	NO. 21 + 2.00 , NO. 22 + 15.00		
		[1基当り数量]	
コンクリート ( $\sigma_{ck}=18\text{N/mm}^2$ )	$\begin{aligned} &1/2 \times (0.700 + 0.670) \times 0.600 \times 0.700 \\ &- 1/2 \times (0.550 + 0.520) \times 0.300 \times 0.400 \\ &- 0.385 \times 0.300 \times 0.150 \end{aligned}$	0.206	m <sup>3</sup>
型 枠 (一般)	$\begin{aligned} &1/2 \times (0.700 + 0.670) \times 0.600 \times 2 \\ &= 0.822 \end{aligned}$	2.74	m <sup>2</sup>
	$\begin{aligned} &1/2 \times (0.700 + 0.670) \times 0.300 \times 2 \\ &= 0.411 \end{aligned}$		
	$\begin{aligned} &0.700 \times (0.700 + 0.400) = 0.770 \\ &0.670 \times (0.700 + 0.400) = 0.737 \end{aligned}$		
碎石基礎 (RC-40, t=15cm)	$0.700 \times 0.800$	0.56	m <sup>2</sup>
グレーチング (T-25, 300×400用)		1	枚

防護柵 数量計算書

(一式当り数量)

名 称 計 算 式 数 量 単位

仮設防護柵撤去



名 称	計 算 式	数 量	単位
【落石防護柵】 H=3.0m			
延 長	NO. 19 + 13.65 ~ NO. 23 + 11.35 L= 77.26 m	77.3	m
端末支柱		3	本
中間支柱		25	本
除石開口部		3	m
ロープ・金網設置		46	m
【仮設防護柵】 撤去			
延 長	NO. 20 + 6.54 ~ NO. 26 + 6.80 L= 120.00 m	120.0	m
H形鋼 (H250×250×9×14)	6.000 × 71.8 × 41 / 1000	17.66	t
鋼矢板 (Ⅲ型)	6.000 × 11 × 20 × 60.0 / 1000	79.20	t
基礎コンクリート 取壊し	NO. 20 + 6.54 ~ NO. 23 + 12.53 L= 72.00 m ( 1.00 × 0.80 ) × 72.00	57.60	m <sup>3</sup>