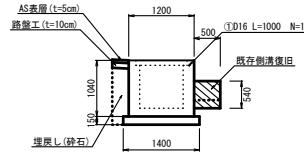
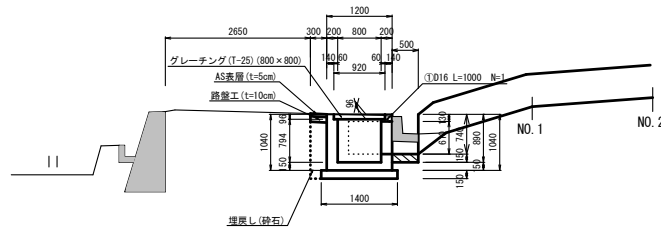


3号樹詳細図 S=1:50

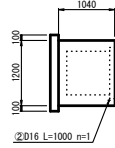
① 断面



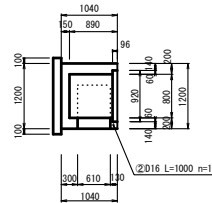
② 断面



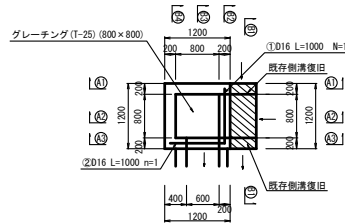
④ 断面



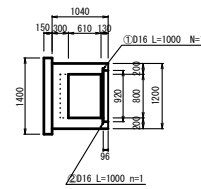
⑤ 断面



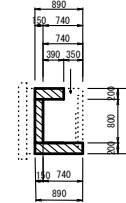
平面図



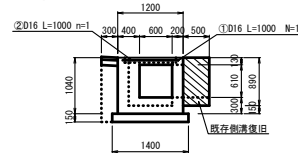
⑥ 断面



⑦ 断面 (側溝復旧)



③ 断面



3号樹 1式当数量	
床 盤	2.68 m ³
埋 戻 土 (砕石)	0.84 m ³
基礎整正	1.96 m ²
コンクリート	0.74 m ³
型 枠	6.62 m ²
基礎砕石 (t=15cm)	1.96 m ²
グレーチング(T-25)	1.00 枚
鉄筋 (D16)	3.12 Kg

◆床据時に山側掘壁に影響が無いように施工する事。

図面番号	6	図面総数	7 葉
図 名	3号樹詳細図	縮 尺	1:50
名 称	町道 百合百合谷線		
施行箇所	那賀郡那賀町 百合谷		
工事種別	町単独百合谷地区砂防工事		
所属年度	令和 5 年度	工事番号	
町 長	副町長	技 計	製 図
			那賀町