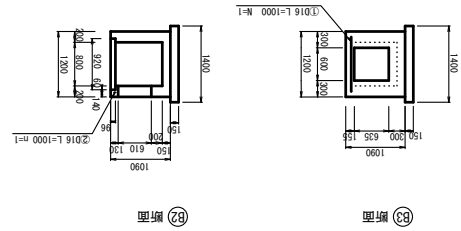


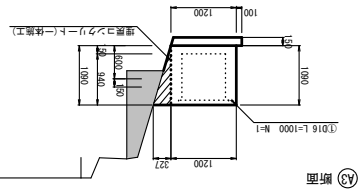
材料	1.5号当量	2.79	m ³
床土	砕石(砕石)	0.39	m ³
基礎	基礎	1.76	m ²
コンクリート	コンクリート	1.01	m ³
型枠	型枠	6.29	m ²
基礎砕石	基礎砕石 (≒15cm)	1.79	m ²
スレーブ	スレーブ(1-25)	1.00	枚
鉄筋	鉄筋 (D16)	3.12	kg

2号棟 1.5号当量



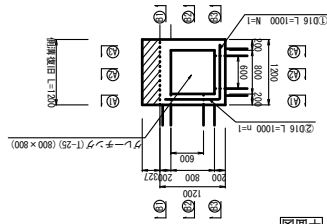
② 断面

③ 断面

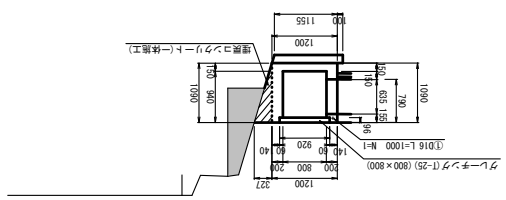


③ 断面

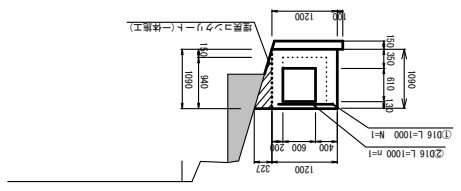
●左側に土留壁に影響が無いように施工する事。



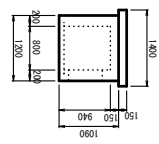
平面図



② 断面



① 断面



① 断面

図面番号	5	図面総数	7 葉
図名	2号棟詳細図		
縮尺	1:50		
名称	町道 百谷百谷線		
施行箇所	新箕原町 百谷		
工事種別	町域整備地区砂防工事		
所屬年度	令和 5 年度	工事番号	
町	新箕原町	区	
支	計	段	
基	段	段	
底	段	段	

2号棟詳細図 S=1:50