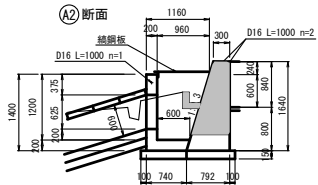
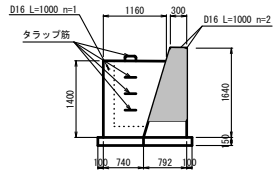
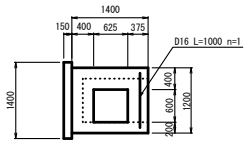


1号樹詳細図 S=1:50

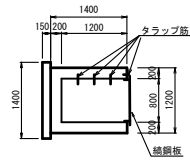


床掘 断面積1.4×1.2=1.7m³

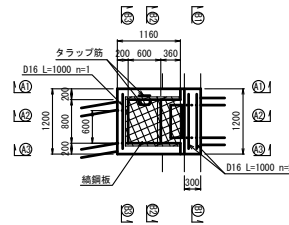
③断面



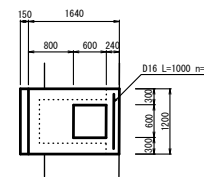
②断面



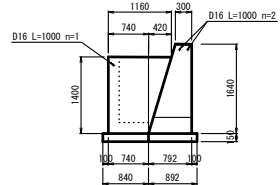
平面図



①断面



③断面



1号樹 1式当数量

床掘	1.68	m ³
埋戻(砕石)	0.00	m ³
基礎整正	2.25	m ²
コンクリート	1.68	m ³
型枠	10.51	m ²
基礎砕石 (t=15cm)	2.25	m ²
鉄筋 (D16)	4.68	Kg
タラップ筋	4.00	個

◆絡網板は板路部で計上

図面番号	4	図面総数	7 葉
図名	1号樹詳細図		縮尺 1:50
名称	町道 百合百合谷線		
施行箇所	那賀郡那賀町 百合谷		
工事種別	町単独百合谷地区砂防工事		
所属年度	令和 5 年度	工事番号	
町長	副町長	設計	製図
			那賀町