

# 那賀町おためし住宅「平野シェアハウス」とは？

町外から那賀町への移住を検討されている方が、一定期間町での生活を体験することのできる単身用おためし住宅です。幼稚園舎を改修した施設はシェアハウス型式で、個室(5部屋)と家電製品を備えたキッチンなどの共有スペースからなり、居住者同士の情報交換などの交流も期待されます。

町での生活を体感したり、仕事や住居探しの拠点としてぜひご利用ください。

## 設 備：【個人居室】

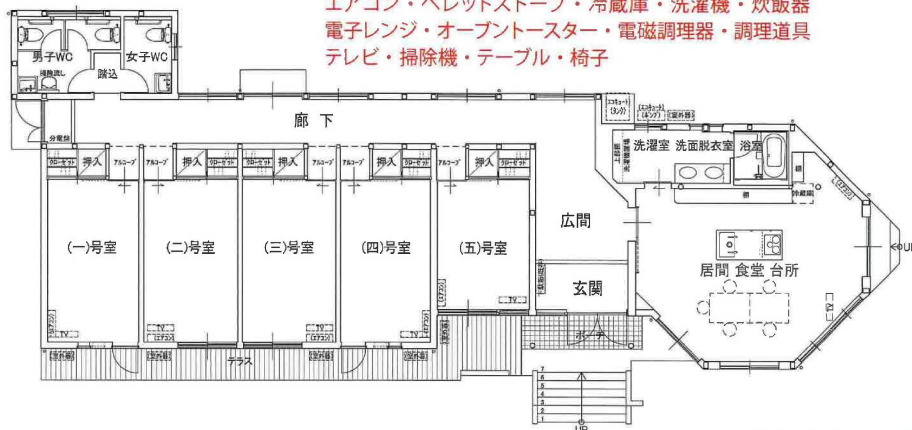
ベッド・エアコン・折りたたみ机

## 【共有スペース(キッチン、風呂、トイレ)】

エアコン・ペレットストーブ・冷蔵庫・洗濯機・炊飯器

電子レンジ・オーブントースター・電磁調理器・調理道具

テレビ・掃除機・テーブル・椅子



近くに「しだれ桜」の名所があります



辺川農村舞台

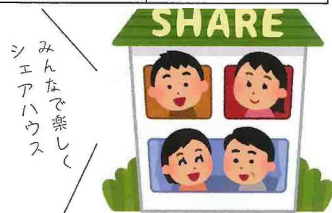
- 対象者 那賀町への移住を希望、または検討している方。
- 入居資格 入居時に那賀町外に住所を有する者であること。
- 使用期間 1ヵ月から2年以内。
- その他 寝具は備えていません。  
インターネット接続可能(Wi-Fi)。  
固定電話はありません。ペット不可。  
土日及び祝日(役場閉庁日)は、予約、入居が出来ない場合もありますのでご了承ください。
- 申込方法 ※ 部屋の空き状況により随時入居者を募集します。(先着予約順)  
役場本庁・支所で申込用紙を受け取り、必要事項を記載の上ご提出下さい。  
(町ホームページからも申請用紙をダウンロードできます。)  
入居決定後、町と定期建物賃貸借契約書を締結していただきます。
- 住所・地図 徳島県那賀郡那賀町平野字妙見前1番地1

## ■施設利用料金

使用期間	利用料金	光熱水費等
1ヵ月	16,000円	5,000円

## □2ヵ月目以降の利用料金

1週間	4,000円	1,250円
1ヵ月	16,000円	5,000円



### ▶ 徳島市内から那賀町へ



### ▶ 那賀町役場から「平野シェアハウス」へ



お申し込み等・詳細につきましては、下記担当課までお問い合わせください。



那賀町まち・ひと・しごと戦略課 ☎ 0884-62-1184