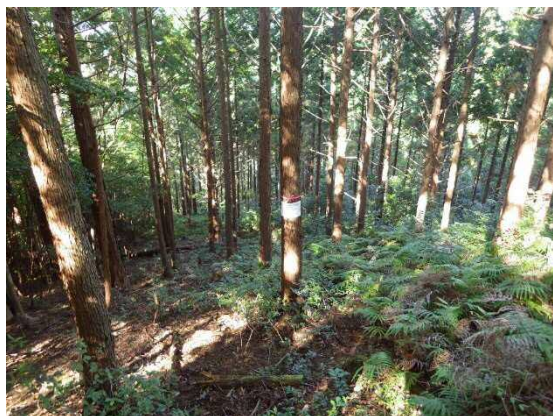


➤ 那賀町は徳島県の南部に位置、古くから「木頭杉」の産地として栄え、森林面積は65,958haで95%を占めている。しかし育成が悪い森林や道路から遠い森林など、条件不利森林の手入れが遅れていることから、このような森林を抽出し、切捨間伐を実施した。

令和2年度においては、経営管理権集積計画による間伐と、森林経営管理事業協定による間伐を実施した。

□ 事業内容 条件不利森林における切捨間伐の実施

- 【実績】
- ・経営管理権集積計画
3カ所 約10ha
 - ・森林経営管理事業協定による切捨間伐
4カ所 約170ha



施業前



施業後

□ 事業スキーム

- ・意向調査結果に基づき、市町村に任せたい森林所有者の森林のうち条件不利森林を抜き出し、切捨間伐を実施。

□ 工夫・留意した点

- ・経営管理権集積計画による間伐と、森林経営管理事業協定による間伐を実施。手続き等の簡素化を図る。

基礎データ

林野率	95%
森林面積	65,873ha
私有林人工林面積	39,583ha
森林の地籍調査進捗率	24%