

那賀町ファミリー・サポート・センターのご案内

子育てを手伝ってほしい人（依頼会員）とその応援をしたい人（提供会員）を結びつけ、会員同士の援助活動をサポートします。ご利用前に会員登録（無料）が必要です。

*****ファミサポでは以下のような子育ての支援ができます*****

- ① 幼稚園などの送り迎えや、その後の預かりなど。
- ② 放課後、学童保育のお迎えや、その後の預かりなど。
- ③ 学校・幼稚園などがお休みの時の預かり。
- ④ 学習塾などへの送り迎え。
- ⑤ 美容院・病院へ行く・・・など他、お母さんがホッとしたい時などにもご利用できます。
- ⑥ 園サポ（子育て支援センターを借りての一時預かり） ※裏面下段をご覧ください



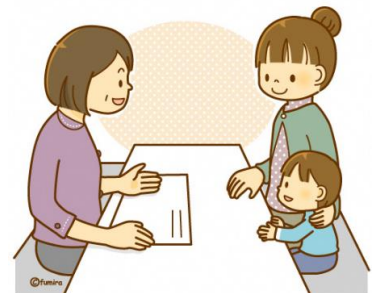
【①～⑤の援助活動にかかる利用料などについて】

- 【援助活動の場所】 会員（依頼会員又は提供会員）の自宅など
- 【利用対象年齢等】 満1才から小学6年生まで
- 【利用料金及び日時】 **1時間につき700円**／月曜日から金曜日
1時間につき800円／土日祝日
- 【対象依頼会員】 那賀町に住所を有する者（那賀町内での勤務者も含む）

※ 実費は相談の上で別途支払い

【ご利用にあたっての手続きと流れ】

- ① ファミリー・サポート・センターへお電話していただけます。
- ② ファミリー・サポート・センターのアドバイザーが事前登録のための日を調整し、**事前（利用前）に依頼会員の登録**をしていただきます。（無料）
（提供会員さんと子どもさんの面会をしていただきます。）
- ③ 預かりを希望する日時をファミリー・サポート・センターへご連絡いただき、アドバイザーが提供会員と連絡をとり調整後、連絡をいたします。



那賀町ファミリー・サポート・センター

【電話】 0884-63-0114

【FAX】 0884-64-1220

【住所】 那賀町阿井字寺西7番地

（那賀町地域子育て支援センター施設内）

那賀町役場 すこやか子育て課

【電話】 0884-62-1150

【FAX】 0884-62-0214

病後児預かりサポート事業（病サポ）のご案内



「病後児」を預かってもらいたい会員（病後児預かり依頼会員）のお子さんを、提供会員が町指定の「病後児預かり室」で預かる事業です。

※「病児預かり」ではありません。
病サポ利用の際には町からの助成もあります。

- 【預かり場所】 病後児預かり室（旧ファミサポ事務所）
（那賀町阿井地域子育て支援センター横）
- 【利用対象】 那賀町に住所を有する者（那賀町内での勤務者も含む）
- 【対象年齢等】 満1歳から小学6年生まで
- 【曜日・時間】 月曜日から金曜日 9時から17時（8時間以内）
- 【利用料金】 **1,000円／時間**
- 【助成額等】 **600円／時間**（1日8時間以内、月3日以内）
- 【助成対象】 那賀町に住所を有する者

【ご利用にあたっての手続きと流れ】

- ①ファミリー・サポート・センターへお電話していただきます。
- ②ファミリー・サポート・センターのアドバイザーが事前登録のための日を調整し、事前に病後児依頼会員の登録をしていただきます。（提供会員さんと子どもさんの面会をしていただきます。）

～ご利用時～

- ③医療機関（協力医）を受診し、利用許可証の依頼をし、交付を受けます。※利用許可証の交付は確約されるものではありません。
- ④預かりを希望する日時をファミリー・サポート・センターへご連絡いただき、アドバイザーが提供会員と調整し、連絡いたします。

【預かることができる状態、預かることができない状態】

I 預かることができる状態（ア、イのいずれにも該当する場合）

- ア、体温が38度未満のとき。
- イ、協力医が第三者に預けてよいと判断し、利用許可証を交付したとき。

II 預かることができない状態（いずれか1つでも該当する場合）

- ウ、体温が38度以上のとき。
- エ、食欲が減退しているとき。嘔吐や下痢症状があり、脱水症状があるとき。
- オ、インフルエンザ・感染症胃腸炎（ノロ・ロタウイルス）などの強い感染症の診断を受けているとき。
- カ、協力医による利用許可証をお持ちでないとき。
- キ、その他、援助活動が行えないと判断したとき。



◆ 園サポ（一時預かり保育サポート事業）のご案内：未就園児対象

園サポとは①わじきこども園、あいおいこども園での一時預かり保育（未就園児対象分）を希望する場合、園にかわって那賀町ファミリー・サポート・センターが受付窓口となり、利用者の方のご希望内容をお聞きして利用調整を行います。また、こども園での一時預かりができない場合には、②那賀町地域子育て支援センターにて、ファミサポ会員（提供会員）が未就園児（満1歳～）の一時預かりをいたします。またその際の利用料については、町から一部助成があります。

園サポ ①（わじきこども園あいおいこども園）一時預かり事業の受付窓口 電話63-0114

園サポ ②ファミサポでの一時預かり（助成あり）

- 【利用対象者】 那賀町に住所を有する者（満1歳以上の未就園児）
- 【利用可能日】 那賀町地域子育て支援センター開所日
- 【利用時間】 9:00～17:00（8時間以内）
- 【利用料金】 **800円／時間**
- 【助成額等】 **600円／時間**（1日8時間以内、月5日以内）
- 【その他】 お弁当、おやつ等が必要です

お気軽に
お電話ください。

