

# 平成17年度 那賀町の通年予算をお知らせします

## 本年度の主な事業

	(千円)
IP告知端末設置工事	73,146
地域コミュニティ助成事業	83,000
福祉のまちづくり事業	78,000
地場産業活性化事業	27,000
国勢調査費	8,640
自主防災組織育成事業	9,992
防災センター整備事業	613,059
住宅再建支援事業	28,110
婦人後援隊支援事業	3,792
木頭体育館等解体工事	78,603
木沢蜂の巣団地購入費	260,000
林道新設改良事業	862,438
町道新設改良事業	457,015
林道・耕地災害復旧事業	275,143
公共土木施設災害復旧事業	869,578

となっております。

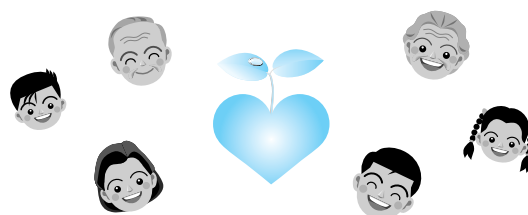
4月から6月までは暫定予算でしたが、6月定例議会において、平成17年度の予算案が審議、承認され、一般会計予算につきましては、131億5568万3千円となりました。

昨年度の5か町村の当初予算額130億3606万3千円に対しまして1億1962万円、率にして0.92%の増額となっております。

この中には旧丹生谷行政組合分も含まれます。

土木及び農林業事業に関しましては、旧5か町村からの継続事業が多く、歳入におきましては地方交付税や基金を充てております。目的別歳出におきましては公債費、農林水産業費、災害復旧費が高い割合を占めております。また、性質別予算の示すとおり義務的経費の占める割合は37.5%となり、投資的経費も36.7%と高い数値となっております。

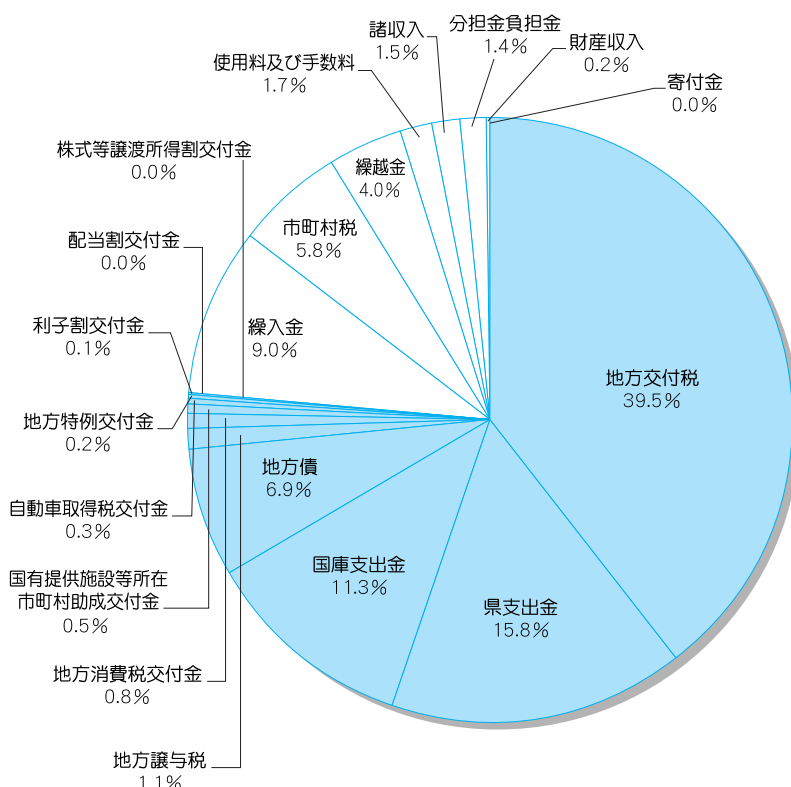
厳しい財政事情が続きますが、本年度は昨年の災害を踏まえまして、防災、災害対策にも、重点を置いた予算となりました。



## 那賀町 平成17年度 一般会計当初予算 (歳入)

### 一般会計歳入予算

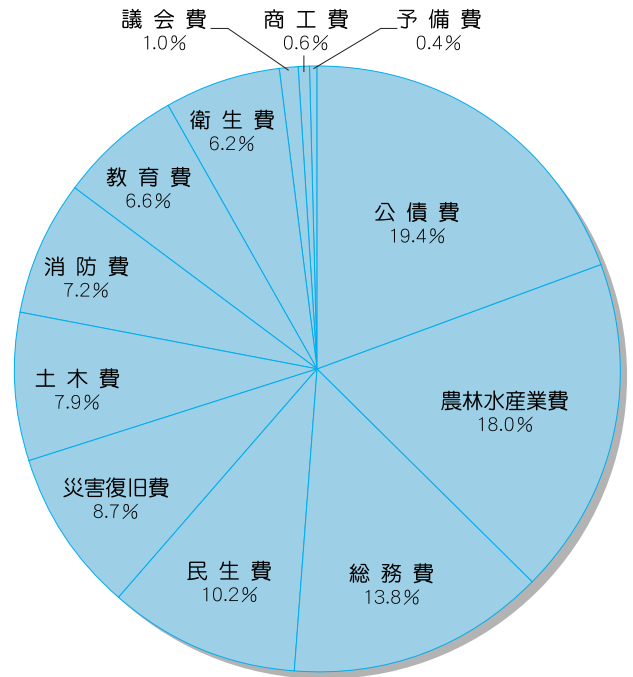
分類	区分	予算額(千円)	構成比(%)
依存財源	地方交付税	5,200,000	39.5
	県支出金	2,075,581	15.8
	国庫支出金	1,490,846	11.3
	地方債	906,200	6.9
	地方譲与税	142,409	1.1
	地方消費税交付金	103,698	0.8
	国有提供施設等所在市町村助成交付金	60,574	0.5
	自動車取得税交付金	43,874	0.3
	地方特例交付金	25,882	0.2
	利子割交付金	6,722	0.1
自主財源	配当割交付金	1,400	0.0
	株式等譲渡所得割交付金	528	0.0
	繰入金	1,188,707	9.0
	市町村税	759,381	5.8
	繰越金	520,024	4.0
	使用料及び手数料	220,737	1.7
	諸収入	201,711	1.5
	分担金負担金	182,014	1.4
	財産収入	25,394	0.2
	寄付金	1	0.0
合計		13,155,683	100.0



那賀町 平成17年度 一般会計当初予算 (目的別歳出)

一般会計目的別歳出予算

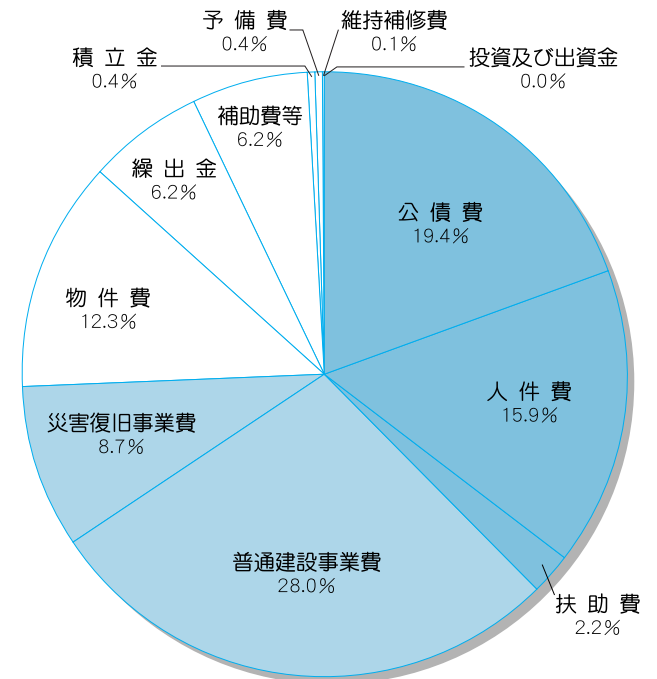
区 分	予算額(千円)	構成比(%)
公債費	2,555,249	19.4
農林水産業費	2,363,069	18.0
総務費	1,813,148	13.8
民生費	1,338,583	10.2
災害復旧費	1,149,838	8.7
土木費	1,035,359	7.9
消防費	951,539	7.2
教育費	872,768	6.6
衛生費	816,531	6.2
議会費	135,092	1.0
商工費	74,507	0.6
予備費	50,000	0.4
合 計	13,155,683	100.0



那賀町 平成17年度 一般会計当初予算 (性質別歳出)

一般会計性質別歳出予算

	区 分	予算額(千円)	構成比(%)
義務的経費	公債費	2,555,249	19.4
	人件費	2,091,623	15.9
	扶助費	285,909	2.2
投資的経費	普通建設事業費	3,689,620	28.0
	災害復旧事業費	1,149,838	8.7
その他経費	物件費	1,622,502	12.3
	繰出金	820,045	6.2
	補助費等	813,897	6.2
	積立金	58,827	0.4
	予備費	50,000	0.4
	維持補修費	18,131	0.1
	投資及び出資金	42	0.0
合 計		13,155,683	100.0



特別会計名	本年度予算(千円)	特別会計名	本年度予算(千円)
老人保健事業特別会計	1,798,996	集落排水事業特別会計	186,397
介護保険事業特別会計	1,200,300	ケーブルテレビ事業特別会計	115,286
国民健康保険事業特別会計	1,075,595	財産区事業特別会計	528
国民健康保険診療所事業特別会計	669,366	町立上那賀病院事業会計 (公営企業会計)	522,643
簡易水道事業特別会計	211,406	工業用水道事業会計 (公営企業会計)	30,939
特別会計合計		5,811,456	