

# 令和4年度 那賀町ふるさと納税寄附金実績報告

ふるさと納税とは自治体に寄附することで、税の控除が受けられる制度です。ふるさと納税をする自治体は故郷に限らず自由に選ぶことができます。この制度を活用したふるさと納税で那賀町にも全国各地から多数のご寄附を賜りました。感謝の気持ちとともに、本町への寄附件数及び寄附金額をご報告させていただきます。

寄附件数 4,814件 寄附金額 107,037,500円



## 寄附者様より頂いたメッセージ(抜粋)



- \*日本の大切な自然を守っていくために、ベテランの山師さんより、若い世代に林業の技術を継承して行ってほしいです。
- \*徳島空港でプロモーションビデオを見ました。豊かな環境を守ってくださいね。
- \*木頭ゆずが大好きです。生産者の皆様、美味しいゆずをありがとうございます。
- \*人も自然も魅力的な那賀町。また遊びに行きます！

この他にもたくさんの応援やメッセージを頂いております。寄附者さまより頂きましたご寄附は那賀町のまちづくりの貴重な財産として様々な分野で活用させていただきます。



## 令和4年度ふるさと納税寄附金使途報告

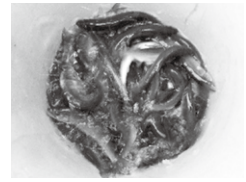
### 農業生産物苗代及び種代補助事業 (1,000,000円)

町内の自己所有地において、対象農業生産物を生産している農業生産者に対し、苗代及び種代にかかる費用の一部を補助しました。農業生産者の負担を軽減し、農業生産の安定と維持発展が期待されます。



### 鮎・アメゴ稚魚放流事業委託業務 (5,000,000円)

鮎・アメゴ稚魚放流事業委託業務にかかる費用の一部を負担しました。那賀町内の河川に、鮎・アメゴ・ウナギの稚魚を放流し、地域住民の伝統漁法継承と水産業の振興を図ることを目的としています。



### 幼児・学童インフルエンザ予防接種助成事業 (500,000円)

子ども・子育て支援の政策として、季節性インフルエンザ罹患とまん延予防を目的とし1歳以上19歳未満の町民が行う任意接種に対する費用の一部を負担しました。学校等での蔓延防止、大学受験や就職試験を控えたお子様までカバーしています。

### 木頭小中学校教育振興備品購入事業 (500,000円)

木頭小中学校におけるICT環境の拡充のため、周辺設備備品の購入費用を負担した。児童生徒が自ら写真資料を撮影、印刷することができ、様々な場面の学習に役立っています。



### 平谷地区児童生徒輸送用公用車購入事業 (3,000,000円)

平谷地域の児童生徒を安全に学校まで輸送するため、スクールバスとしての公用車購入費用を負担しました。R5年度から運行を開始します。このバスを使用することにより、長距離の移動時間が少しでも短縮され、児童生徒の負担軽減を図れます。

