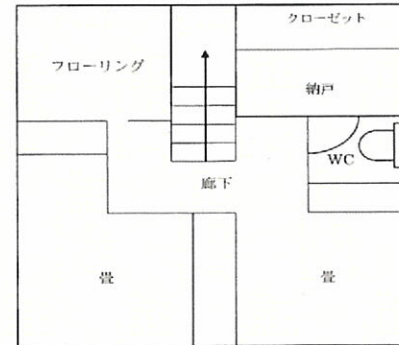


日野谷診療所 医師官舎



2F



4LDK (2階建て)
 家族でゆったりと住める広さです。

隣に郵便局、歯科医院や派出所、小学校。
 近くに役場相生庁舎、JA、保育園、各種商店等があります。

日野谷診療所までは、車で5分の距離というのも魅力です。

医師官舎のため、家賃免除となります。
 (光熱水費、CATV使用料等はお負担お願いいたします。)

1F

